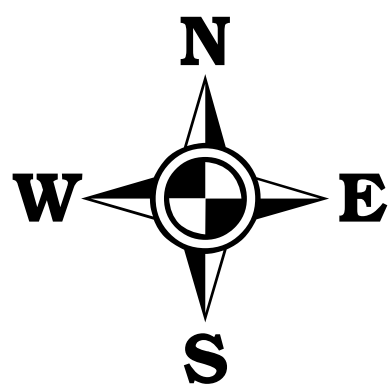


ГЕНЕРАЛЬНЫЙ ПЛАН

Кочкуровского сельского поселения Кочкуровского муниципального района Республики Мордовия

Карта современного использования территории (Опорный план) поселения (М 1:25 000)



Условные обозначения

сущ. планир.

ГРАНИЦЫ

- Граница муниципального района
- Граница сельского поселения
- Граница населенного пункта

ТЕРРИТОРИИ

- водных объектов
- лесного фонда

ОБЪЕКТЫ КАПИТАЛЬНОГО СТРОИТЕЛЬСТВА

сущ. планир.

- Административное здание
- Непроизводственный объект по предоставлению населению правовых, финансовых, консультационных и иных подобных услуг
- Объект культурно-просветительного назначения
- Объект культурно-досугового (клубного) типа
- Организации (отделения) социального обслуживания на дому
- Памятник
- Объект религиозной организации (объединения)
- Объекты торговли, общественного питания
- Дошкольная образовательная организация
- Общеобразовательная организация
- Лечебно-профилактическая медицинская организация, оказывающая медицинскую помощь в амбулаторных условиях и (или) в условиях дневного стационара

сущ. планир.

- Спортивное сооружение
- Кладбище
- Предприятие по разведению молочного крупного рогатого скота, производство сырого молока
- Предприятие по разведению сельскохозяйственной птицы
- Предприятие растениеводства
- Станция автозаправочная
- Объект утилизации, уничтожения биологических отходов
- Месторождения неметаллических полезных ископаемых

сущ. планир.

- Трансформаторная подстанция (ТП)
- Газораспределительная станция (ГРС)
- Водонапорная башня
- Водозабор
- Очистные сооружения (КОС)

ФУНКЦИОНАЛЬНЫЕ ЗОНЫ

сущ. планир.

ЖИЛЫЕ ЗОНЫ

- жилая зона

ОБЩЕСТВЕННО-ДЕЛОВЫЕ ЗОНЫ

- зона делового, общественного и коммерческого назначения

ЗОНЫ ПРОИЗВОДСТВЕННОГО НАЗНАЧЕНИЯ

- производственная зона

ЗОНЫ ИНЖЕНЕРНОЙ И ТРАНСПОРТНОЙ ИНФРАСТРУКТУРЫ

- зона инженерной и транспортной инфраструктуры

ЗОНЫ СПЕЦИАЛЬНОГО НАЗНАЧЕНИЯ

- зона специального назначения

ЗОНЫ СЕЛЬСКОХОЗЯЙСТВЕННОГО ИСПОЛЬЗОВАНИЯ

- зона сельскохозяйственного использования (на землях населенного пункта)
- зона, предназначенная для ведения садоводства (на землях с/х назначения)
- зона сельскохозяйственного использования (на землях с/х назначения)

РЕКРЕАЦИОННАЯ ЗОНА

- рекреационная зона

ЗОНЫ С ОСОБЫМИ УСЛОВИЯМИ ИСПОЛЬЗОВАНИЯ ТЕРРИТОРИИ

- водоохранная зона
- прибрежная защитная полоса
- санитарно-защитная зона
- охранная зона инженерных коммуникация
- зона санитарной охраны источника водоснабжения
- придорожная полоса
- лицензионные участки недр, предоставленные для добычи полезных ископаемых

ОБЪЕКТЫ ТРАНСПОРТНОЙ ИНФРАСТРУКТУРЫ

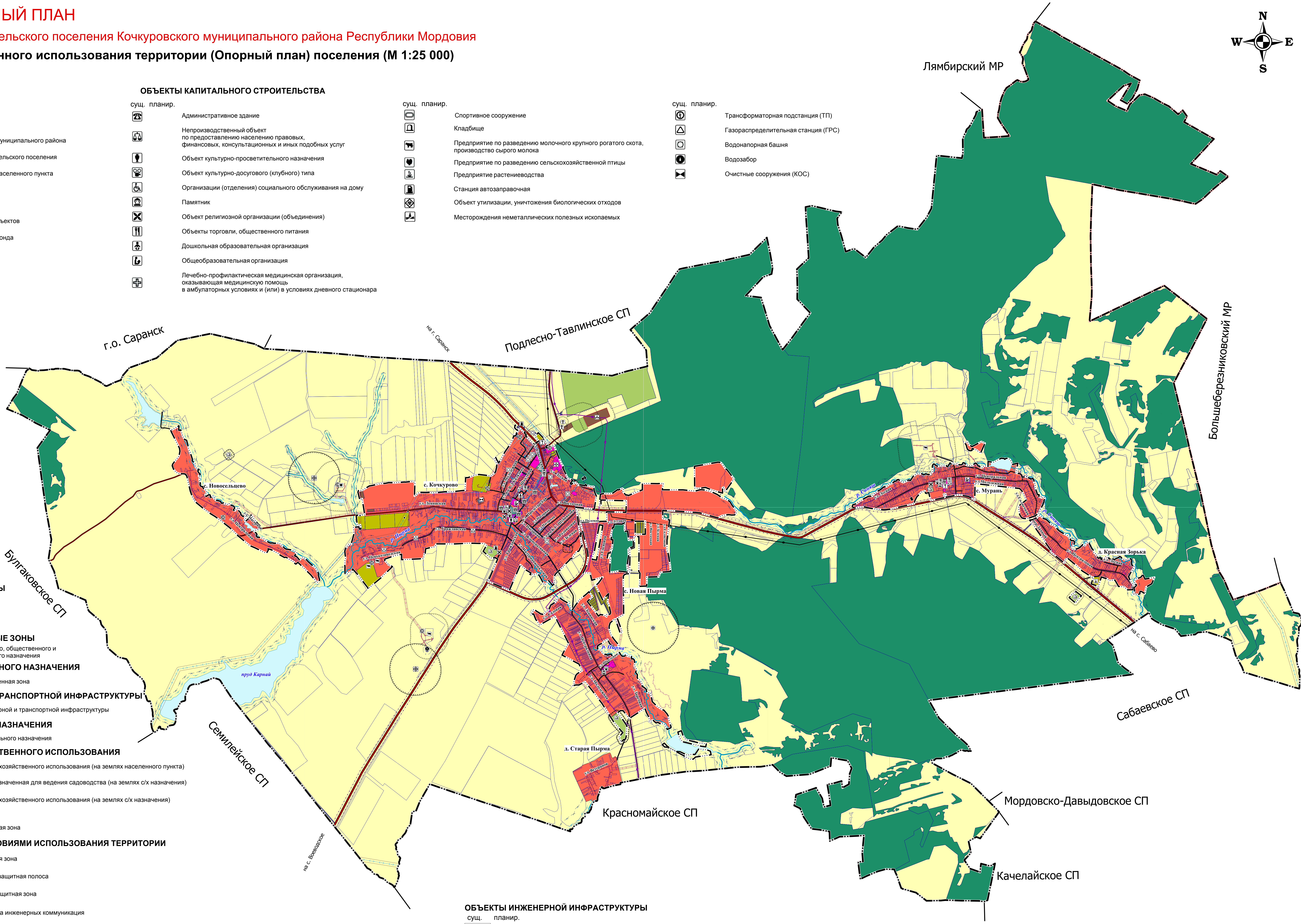
сущ. планир.

- автомобильные дороги регионального значения
- автомобильные дороги местного значения
- улично-дорожная сеть

ОБЪЕКТЫ ИНЖЕНЕРНОЙ ИНФРАСТРУКТУРЫ

сущ. планир.

- линии электропередачи 0,4 и 10 кВ
- газопровод распределительный низкого давления
- магистральный газопровод
- водопровод



						ГЕНЕРАЛЬНЫЙ ПЛАН Кочкуровского сельского поселения Кочкуровского муниципального района Республики Мордовия		
Изм.	Кол.	Лист	Уточ.	Полн.	Дата	Материалы проекта, подлежащие утверждению		
Директор	Борисов Е.В.					С.Иванов	Лист	Листов
Г.И.П.	Кочкуров Д.В.					Р.П.	1	9
Г.технолог	Елизарова Я.В.							
Г.экономист	Широва И.А.							
Г.картограф	Елизарова Я.В.							
						Карта современного использования территории (Опорный план) (М 1:25 000)		
						МП г.о. Саранск "Кадастр"		