

**РЕСПУБЛИКА МОРДОВИЯ
АДМИНИСТРАЦИЯ КОЧКУРОВСКОГО
МУНИЦИПАЛЬНОГО РАЙОНА
РЕСПУБЛИКИ МОРДОВИЯ**

**ПОСТАНОВЛЕНИЕ
от 11.04.2024 № 208-п**

**ОБ УТВЕРЖДЕНИИ ПОРЯДКА СБОРА И ВЫВОЗА
КОММУНАЛЬНЫХ ОТХОДОВ И МУСОРА С ТЕРРИТОРИИ
КОЧКУРОВСКОГО МУНИЦИПАЛЬНОГО РАЙОНА РЕСПУБЛИКИ
МОРДОВИЯ**

В целях приведения в соответствие с действующим законодательством нормативно-правовых актов, в соответствии со статьей 14 Федерального закона от 06 октября 2003 года № 131-ФЗ «Об общих принципах организации местного самоуправления в Российской Федерации», администрация Кочкуровского муниципального района ПОСТАНОВЛЯЕТ:

1. Утвердить порядок сбора и вывоза коммунальных отходов и мусора на территории Кочкуровского муниципального района Республики Мордовия.
2. Признать утратившим силу постановление администрации Кочкуровского муниципального района от 13 июля 2020 г. № 330-п «Об утверждении порядка сбора и вывоза коммунальных отходов и мусора на территории Кочкуровского муниципального района Республики Мордовия» (с изменениями от 19 ноября 2020 года № 554-п, от 14 октября 2021 года № 575-п, от 19.01.2022 № 44-п, от 20.07.2022 № 447-п, от 28.09.2023 № 526-п, от 24.11.2023 № 688-п).
2. Контроль за исполнением настоящего постановления возложить на заместителя главы Кочкуровского муниципального района по вопросам строительства, архитектуры и ЖКХ Грязнова Ю.Н.
3. Настоящее постановление вступает в силу после его подписания и подлежит официальному опубликованию.

И.о. главы
Кочкуровского муниципального района
Ю.Н. Грязнов



ПОРЯДОК СБОРА И ВЫВОЗА КОММУНАЛЬНЫХ ОТХОДОВ И МУСОРА

1. Общие положения

1.1. Настоящий порядок разработан на основании Федерального закона от 10.01.2002 года № 7-ФЗ «Об охране окружающей среды», Федерального закона от 24 июня 1998 года № 89-ФЗ «Об отходах производства и потребления», Постановления Главного государственного санитарного врача РФ от 30 апреля 2003 года № 80 «О введении в действие санитарно-эпидемиологических правил и нормативов СанПиН 2.1.7.1322-03», Санитарных правил содержания территорий населённых мест № 42-128-4690-88, Постановление Госстроя РФ от 27 сентября 2003 года № 170 «Об утверждении правил и норм технической эксплуатации жилищного фонда», межгосударственного стандарта ГОСТ 30772-2001 «Ресурсосбережение. Обращение с отходами. Термины и определения».

1.2. Основные термины и определения:

1.2.1. Отходопроизводители – юридические лица и индивидуальные предприниматели, в процессе хозяйственной деятельности которых образуются отходы;

1.2.2. Заказчик (потребитель) – физическое или юридическое лицо, которому оказываются услуги по сбору и вывозу коммунальных отходов;

1.2.3. Коммунальные отходы – отходы потребления, образующиеся в бытовых условиях в результате жизнедеятельности населения;

1.2.4. Мусор – мелкие неоднородные сухие или влажные отходы;

1.2.5. Обращение с отходами – деятельность, в процессе которой образуются отходы, а также деятельность по сбору, использованию, обезвреживанию, транспортированию, размещению отходов;

1.2.6. Сбор отходов – деятельность, связанная с изъятием отходов в течение определенного времени из мест их образования, для обеспечения последующих работ по обращению с отходами;

1.2.7. Вывоз отходов – деятельность по перемещению отходов с помощью спецтранспорта от мест сбора к местам их утилизации, переработки и обезвреживанию и размещению;

1.2.8. Крупногабаритные отходы – вышедшие из употребления мебель, бытовая техника, упаковка и другие неделимые предметы;

1.2.9. Отходы производства и потребления (далее – отходы) – остатки сырья, материалов, полуфабрикатов, иных изделий или продуктов, которые образовались в процессе производства или потребления, а также товары (продукция), утратившие свои потребительские свойства;

1.2.10. Складирование отходов – деятельность, связанная с упорядоченным размещением отходов в помещениях, сооружениях на отведенных для этого участках территории в целях контролируемого хранения в течение определенного интервала времени;

1.2.11. Размещение отходов – хранение и захоронение отходов;

1.2.12. Хранение отходов – содержание отходов в объектах размещения отходов в целях их последующего захоронения, обезвреживания, использования;

1.2.13. Временное хранение отходов – хранение отходов в специально обустроенных для этих целей местах до момента их использования или отправки на объект для размещения отходов;

1.2.14. Контейнер – стандартная емкость для сбора мусора объемом до 2 кубических метров включительно;

1.2.15. Контейнерная площадка – специально оборудованная площадка для сбора и временного хранения отходов производства и потребления с установкой необходимого количества контейнеров и бункеров – накопителей;

1.2.16. Объекты размещения отходов – полигоны и другие сооружения, обустроенные и эксплуатируемые в соответствии с экологическими требованиями, а также специально оборудованные места для хранения отходов на предприятиях, организациях в определенных количествах и на установленные сроки;

1.2.17. Захоронение отходов – изоляция отходов, не подлежащих дальнейшему использованию;

1.2.18. Несанкционированные места размещения отходов – территории, используемые, но не предназначенные для размещения на них отходов;

1.2.19. Нормы накопления отходов – количество отходов, образующихся на расчетную единицу (человек – для жилищного фонда, одно место в гостинице, 1 кв.м. торговой площади для магазинов и складов и т.д.) единицу времени (день, год).

2. Полномочия администрации Кочкуровского муниципального района в области обращения с отходами

2.1. Принятие нормативных правовых актов в области организации сбора и вывоза твердых коммунальных отходов и мусора;

2.2. Установление объема финансирования, необходимого для организации сбора и вывоза твердых коммунальных отходов со стихийных свалок в границах сельского поселения, собственник которых не установлен, и поддержания санитарного порядка на территории поселения, при принятии бюджета на очередной финансовый год.

3. Компетенция Администрации Кочкуровского муниципального района

3.1. К компетенции администрации Кочкуровского муниципального района Республики Мордовия:

3.1.1. взаимодействие со специализированными предприятиями по сбору и вывозу коммунальных отходов, оказывающими услуги и выполняющими работы по договорам с потребителями;

3.1.2. заключение муниципальных контрактов со специализированными предприятиями по сбору и вывозу коммунальных отходов и мусора;

3.1.3. определение порядка сбора отходов;

3.1.4. рассмотрение жалоб, заявлений, писем граждан по вопросам сбора и вывоза коммунальных отходов и мусора;

3.1.5. осуществление контроля за соблюдением организации сбора и вывоза коммунальных отходов и мусора;

3.1.6. проведение среди населения широкой разъяснительной работы по организации уборки территории;

3.1.7. организация выполнения комплексных мер по обустройству мест сбора и складирования коммунальных отходов и мусора;

3.1.8. Организация разработки нормативно – правовых актов, регулирующих раздельный сбор ТБО и приравненных к ним отходов с целью выделения вторичного сырья.

4. Определение системы сбора отходов

5.1. С учетом концентрации населения, протяженности населенных пунктов и их удаленности от мест захоронения отходов определена контейнерная система сбора отходов и вывоз отходов по графику и по заявкам жителей.

5.2. Необходимое количество контейнеров для сбора отходов, образующихся от населения:

- схема размещения контейнерных площадок определена согласно приложения 1;

- необходимое количество контейнеров для сбора отходов и мусора от организаций социальной сферы, юридических лиц, индивидуальных предпринимателей определяют и устанавливают непосредственно руководители предприятий, организаций в соответствии с установленными лимитами накопления отходов, которые определены в проекте нормативов образования отходов и лимитов на их размещение. В случае отсутствия

лимитов необходимое количество контейнеров определяется по фактическому образованию отходов.

5.3. Необходимое количество контейнерных площадок в разрезе населенных пунктов составляет ____ шт.

5.4. Типы контейнеров и контейнерных площадок определены в соответствии с санитарными требованиями:

- на территории населенных пунктов – на площадках установлены пластиковые контейнеры. Количество контейнеров на площадках определено с учетом концентрации населения. Размер площадки должен быть рассчитан на установку необходимого числа контейнеров, но не более 5.

5.5. Сбор использованных люминесцентных ламп, ртуть содержащих приборов и других опасных отходов, образующихся в административных зданиях, объектах социальной сферы, осуществляется в специальную тару для накопления транспортных партий и последующей передачей специализированным предприятиям для обезвреживания.

5.6. Сбор использованных люминесцентных ламп, ртутьсодержащих приборов и других опасных отходов, образующихся в жилых помещениях, осуществляется владельцами или съемщиками жилых помещений для передачи их специализированным предприятиям для обезвреживания.

7. Определение системы вывоза отходов

7.1. Маршрут и график вывоза отходов определены согласно приложения 2.

7.2. Периодичность вывоза отходов с контейнерных площадок от жилого сектора: – не реже 1 раза в 3 суток.

7.3 Периодичность вывоза отходов от юридических лиц и индивидуальных предпринимателей определяется утвержденным в установленном порядке проектом нормативов образования отходов и лимитов на их размещение. В случае отсутствия лимитов периодичность вывоза отходов определяется по фактическому образованию отходов.

Примечание: допускается изменять периодичность вывоза отходов из частного жилого сектора по согласованию с органами территориального отдела Управления Федеральной службы по надзору в сфере защиты прав потребителей и благополучия человека по Республике Мордовия.

7.4. Работа по сбору и вывозу отходов, образующихся от населения, социальной сферы, юридических лиц, индивидуальных предпринимателей на территории муниципального образования осуществляется организациями, имеющими лицензию на осуществление деятельности по сбору, использованию, обезвреживанию, транспортировке, размещению опасных отходов (далее – лицензия), специальным транспортом или оборудованным для этих целей транспортом, обеспечивающим исключение загрязнения окружающей среды.

7.5. Организация, осуществляющая работы по сбору и вывозу отходов, заключает договор с администрацией муниципального образования на сбор и вывоз коммунальных отходов с территории муниципального образования.

Организация, осуществляющая работы по сбору и вывозу отходов, заключает договоры на оказание услуг по приёму и размещению ТБО с постоянно проживающим и дачным населением (каждый жилой дом), юридическими лицами, в том числе с индивидуальными предпринимателями.

Постоянно проживающее и дачное население (каждый жилой дом), юридические лица, в том числе индивидуальные предприниматели обязаны оплатить оказываемую услугу специализированной организации, имеющей лицензию.

7.6. Владельцы индивидуальных жилых домов, балансодержатели жилых и административных зданий, объектов социальной сферы обязаны иметь договор на оказание услуг по приёму и размещению ТБО со специализированными организациями, имеющими лицензию на данные виды деятельности.

7.7. Прием-передача отходов на транспортировку оформляется документами, в которых указывается вид, класс опасности (для промышленных отходов), вес (объем)

отходов, дата отгрузки, место назначения, наименование отправителя отходов и организации, которой передаются отходы на утилизацию, обезвреживание или захоронение (накладная и др.).

7.8. Организация, осуществляющая работы по сбору и вывозу отходов, обеспечивает содержание в исправном состоянии контейнеров; уборку мусора на контейнерных площадках; выполнение графика вывоза отходов в целях предотвращения загрязнения прилегающей к контейнерным площадкам территории; ведет учет вывозимых отходов с отражением данных в отчете 2-ТП (отходы).

7.9. Организация, осуществляющая работы по сбору и вывозу отходов, контролирует выполнение графика вывоза отходов, обеспечивает содержание в надлежащем состоянии территории, прилегающей к контейнерным площадкам.

7.10. Сбор и вывоз ТБО после проведения массовых гуляний осуществляется по договору администрации Кочкуровского муниципального района с организацией, имеющей лицензию на осуществление данной деятельности.

8. Требования к юридическим лицам и индивидуальным предпринимателям, осуществляющим деятельность

8.1. Юридические лица, в том числе и индивидуальные предприниматели, осуществляющие деятельность обязаны:

- иметь места хранения отходов, оборудованные в соответствии с требованиями СанПиН 2.1.7.1322-03 «Гигиенические требования к размещению и обезвреживанию отходов производства и потребления», или документы, подтверждающие использование ими иных мест хранения отходов;

- своевременно заключать договоры на удаление коммунальных отходов (согласно требований ст. 6.3. СанПиН 42-128-4690-88 «Содержание территорий населённых мест»);

- поддерживать территорию, закрепленную администрацией муниципального образования для уборки, в надлежащем санитарном состоянии;

8.2. Ответственность за организацию сбора и вывоза отходов в установленные места несет балансодержатель объекта.

8.3. Запрещается сброс отходов производства и потребления, в том числе радиоактивных отходов, в поверхностные и подземные водные объекты, на водосборные площади, в недра и на почву (согласно статьи 51 ФЗ № 7-ФЗ от 10 января 2002 года «Об охране окружающей среды»);

8.4. Учреждения по эксплуатации зданий, жилищные отделы предприятий и учреждений, коменданты и управляющие домами должны своевременно заключать договоры на удаление коммунальных отходов (согласно требований ст. 6.3 СанПиН 42-128-4690-88 «Содержание территорий населённых мест»).

9. Требования к населению по соблюдению системы сбора коммунальных отходов и мусора

9.1. Запрещается:

- сбор коммунальных и промышленных отходов на необустроенных и непредусмотренных для этих целей местах;

- выливание жидких отходов в контейнеры;

- складирование отходов 1–3 классов опасности (лампы дневного света, нефтесодержащие отходы, аккумуляторы и др.) в контейнеры;

- захламление территорий отходами производства и потребления;

- складирование в контейнеры растительности огородов, древесных отходов, стройматериалов;

- сжигание коммунальных и промышленных отходов открытым способом без специализированных установок;

- размещение отходов, растительных остатков, дорожного смета, снега на территории поселения вне специализированных площадок;

- сбор отходов ТБО в выгребные ямы.

9.2. Рекомендуется:

- минимизировать количество отходов, выносимых в контейнеры;

- обеспечить компостирование пищевых отходов, скошенной травы, растительных остатков и др. в компостных ямах;

9.3. Обращение с отходами при проведении ремонтных и строительных работ:

- мелкогабаритные отходы разрешается складировать в контейнеры;

- вывоз крупногабаритных древесных и других отходов граждане осуществляют частным образом с использованием личного транспорта при условии документального подтверждения факта передачи отходов на захоронение или по заявкам с использованием транспорта специализированной организации при условии соблюдения экологических и санитарно-эпидемиологических требований.

9.4. Ответственность за удаление отходов в установленные места из индивидуальных жилых домов и с территорий землепользования лежит на собственнике домовладения.

Запрещается сброс отходов производства и потребления, в том числе радиоактивных отходов, в поверхностные и подземные водные объекты, на водосборные площади, в недра и на почву.

10. Размещение отходов

10.1. Размещение отходов должно осуществляться только на специальных объектах, предназначенных для размещения отходов и обустроенных в соответствии с требованиями санитарно-эпидемиологических, экологических и иных норм и правил.

10.2. Временное хранение отходов производства и потребления на производственных территориях допускается: при использовании отходов в последующем технологическом процессе с целью обезвреживания (нейтрализации), частичной или полной переработки и утилизации на вспомогательных производствах; при передаче отходов другим организациям или индивидуальным предпринимателям для переработки, обезвреживания, использования, захоронения. Места временного хранения отходов должны быть оборудованы в соответствии с экологическими и санитарно-эпидемиологическими требованиями в зависимости от класса опасности отходов.

10.3. При размещении отходов на полигонах и свалках собственник отходов обязан заключить договор с юридическим лицом или индивидуальным предпринимателем, в собственности и (или) во владении или пользовании которых находится объект размещения отходов. Поступающие на полигон (свалку) отходы подлежат входному контролю с занесением соответствующих данных в учетные документы (журналы учета поступающих отходов, акты сдачи-приемки, накладные, талоны на размещение отходов и т.д.) Обязательному отражению и фиксации подлежат следующие данные:

- о собственнике отходов;

- о классе опасности отходов;

- о весовом (в тоннах) или объемном (в кубических метрах) количестве отходов;

- о дате и времени приемки отходов.

10.4. Размещение отходов вне установленных для этого мест, а также отсутствие подтверждения факта использования, реализации отходов в качестве вторичного сырья, передачи в места временного хранения или обезвреживания, размещения отходов, расценивается как организация несанкционированной свалки (свалки в неустановленных местах).

11. Меры административного воздействия.

11.1. Ответственность за нарушение установленного порядка определяется в соответствии с действующим административным законодательством.

РЕЕСТР МЕСТ (ПЛОЩАДОК) НАКОПЛЕНИЯ ТВЕРДЫХ КОММУНАЛЬНЫХ ОТХОДОВ

Населенный пункт	Адрес	Широта	Долгота	Краткое наименование собственника	ИНН собственника	КПП собственника	Категория места (площадки) накопления ТКО	Покрывание основания	Площадь места (площадки) накопления ТКО, м ²	Общее количество контейнеров (бункеров), шт.	Общий объем контейнеров (бункеров), м ³	График вывоза ТКО
Кочкуровское сельское поселение	с.Кочкурово, ул. Школьная, д.12	54.040412	45.435898	Администрация Кочкуровского муниципального района РМ	1313092555	131301001	Контейнерная площадка	Асфальт	14	4	4,4	3 раза в неделю
Кочкуровское сельское поселение	с.Кочкурово, ул. Школьная, д.20	54.043082	45.438027	Администрация Кочкуровского муниципального района РМ	1313092555	131301001	Контейнерная площадка	Асфальт	14	4	4,4	3 раза в неделю
Кочкуровское сельское поселение	с.Кочкурово, ул. Школьная, д.15	54.039449	45.429403	Администрация Кочкуровского муниципального района РМ	1313092555	131301001	Контейнерная площадка	Асфальт	2	1	1,1	3 раза в неделю
Кочкуровское сельское поселение	с.Кочкурово, ул. Школьная, д.41	54.041617	45.433625	Администрация Кочкуровского муниципального района РМ	1313092555	131301001	Контейнерная площадка	Асфальт	2	1	1,1	3 раза в неделю
Кочкуровское сельское поселение	с.Кочкурово, ул. Школьная, д.3А	54.038413	45.432251	Администрация Кочкуровского муниципального района РМ	1313092555	131301001	Контейнерная площадка	Асфальт	12	2	2,2	3 раза в неделю
Кочкуровское сельское поселение	с.Кочкурово, ул. Школьная, д.16	54.04196635682027	45.43693052645833	Администрация Кочкуровского муниципального района РМ	1313092555	131301001	Контейнерная площадка	Асфальт	8	1	1,1	3 раза в неделю

Кочкуровское сельское поселение	с.Кочкурово, ул. им.В.Д. Калядина, д.58	54.0436408875391	45.43557191534386	Администрация Кочкуровского муниципального района РМ	1313092555	131301001	Контейнерная площадка	Асфальт	14	3	3,3	3 раза в неделю
Кочкуровское сельское поселение	с.Кочкурово, ул. им.В.Д. Калядина, д.26	54.043335	45.43067	Администрация Кочкуровского муниципального района РМ	1313092555	131301001	Контейнерная площадка	Асфальт	3	1	1,1	3 раза в неделю
Кочкуровское сельское поселение	с.Кочкурово, ул. им.В.Д. Калядина, д.38	54.041844	45.429744	Администрация Кочкуровского муниципального района РМ	1313092555	131301001	Контейнерная площадка	Асфальт	2	1	1,1	3 раза в неделю
Кочкуровское сельское поселение	с.Кочкурово, ул. им.В.Д. Калядина, д.1А	54.044388	45.436715	Администрация Кочкуровского муниципального района РМ	1313092555	131301001	Контейнерная площадка	Асфальт	6	1	1,1	3 раза в неделю
Кочкуровское сельское поселение	с.Кочкурово, ул. им.В.Д. Калядина, д.16	54.042722966078514	45.429065839889475	Администрация Кочкуровского муниципального района РМ	1313092555	131301001	Контейнерная площадка	Асфальт	2	1	1,1	3 раза в неделю
Кочкуровское сельское поселение	с.Кочкурово, ул. им.В.Д. Калядина, д.50А	54.04306394315064	45.433335916641184	Администрация Кочкуровского муниципального района РМ	1313092555	131301001	Контейнерная площадка	Асфальт	2	1	1,1	3 раза в неделю
Кочкуровское сельское поселение	с.Кочкурово, ул. Молодежная, д.10	54.046989	45.435395	Администрация Кочкуровского муниципального района РМ	1313092555	131301001	Контейнерная площадка	Асфальт	6	1	1,1	3 раза в неделю
Кочкуровское сельское поселение	с.Кочкурово, ул. Молодежная, д.11	54.046661	45.437964	Администрация Кочкуровского муниципального района РМ	1313092555	131301001	Контейнерная площадка	Асфальт	2	1	1,1	3 раза в неделю
Кочкуровское сельское поселение	с.Кочкурово, ул. Молодежная, д.74	54.04914	45.438539	Администрация Кочкуровского муниципального района РМ	1313092555	131301001	Контейнерная площадка	Асфальт	3	1	1,1	3 раза в неделю
Кочкуровское сельское поселение	с.Кочкурово, ул. Молодежная, д.48	54.047914	45.436284	Администрация Кочкуровского муниципального района РМ	1313092555	131301001	Контейнерная площадка	Асфальт	2	1	1,1	3 раза в неделю

Кочкуровское сельское поселение	с.Кочкурово, ул. Советская, д.73	54.04878 46755617 6	45.44226 90343929	Администрация Кочкуровского муниципального района РМ	13130925 55	13130100 1	Контейнерная площадка	Асфальт	2	1	1,1	3 раза в неделю
Кочкуровское сельское поселение	с.Кочкурово, ул. Советская, дом 114	54.04261 1	45.44268	Администрация Кочкуровского муниципального района РМ	13130925 55	13130100 1	Контейнерная площадка	Асфальт	2	1	1,1	3 раза в неделю
Кочкуровское сельское поселение	с.Кочкурово, ул. Советская, дом 70	54.04081 3	45.43929 3	Администрация Кочкуровского муниципального района РМ	13130925 55	13130100 1	Контейнерная площадка	Асфальт	2	1	1,1	3 раза в неделю
Кочкуровское сельское поселение	с.Кочкурово, ул. Лесная, дом 6	54.04377 91424924 8	45.44587 93730159 3	Администрация Кочкуровского муниципального района РМ	13130925 55	13130100 1	Контейнерная площадка	Асфальт	12	2	2,2	3 раза в неделю
Кочкуровское сельское поселение	с.Кочкурово, ул. Лесная, дом 47	54.04076 55155088 1	45.45225 41309356 3	Администрация Кочкуровского муниципального района РМ	13130925 55	13130100 1	Контейнерная площадка	Отсутствует покрытие	2	1	1,1	3 раза в неделю
Кочкуровское сельское поселение	с.Кочкурово, ул. Лесная, дом 54	54.04062 8	45.45104 3	Администрация Кочкуровского муниципального района РМ	13130925 55	13130100 1	Контейнерная площадка	Асфальт	3	1	1,1	3 раза в неделю
Кочкуровское сельское поселение	с.Кочкурово, ул. им. К.С. Шубникова, дом 1А	54.03461 6	45.44626 4	Администрация Кочкуровского муниципального района РМ	13130925 55	13130100 1	Контейнерная площадка	Асфальт	3	1	1,1	3 раза в неделю
Кочкуровское сельское поселение	с.Кочкурово, ул. Нагорная, дом 56	54.03642	45.44259	Администрация Кочкуровского муниципального района РМ	13130925 55	13130100 1	Контейнерная площадка	Асфальт	6	1	1,1	3 раза в неделю
Кочкуровское сельское поселение	с.Кочкурово, ул. Нагорная, дом 18	54.03445 14939899 84	45.43869 30605062 6	Администрация Кочкуровского муниципального района РМ	13130925 55	13130100 1	Контейнерная площадка	Асфальт	6	1	1,1	3 раза в неделю
Кочкуровское сельское поселение	с.Кочкурово, ул. Нагорная, дом 32А	54.03556 8	45.44339 9	Администрация Кочкуровского муниципального района РМ	13130925 55	13130100 1	Контейнерная площадка	Отсутствует покрытие	2	1	1,1	3 раза в неделю

Кочкуровское сельское поселение	с.Кочкурово, ул. Кооперативная, между домами 13-15	54.03356 10702919 1	45.43552 15171966 34	Администрация Кочкуровского муниципального района РМ	13130925 55	13130100 1	Контейнерная площадка	Отсутствует покрытие	2	1	1,1	3 раза в неделю
Кочкуровское сельское поселение	с.Кочкурово, ул. Кооперативная, дом 63	54.03026 4	45.44233 9	Администрация Кочкуровского муниципального района РМ	13130925 55	13130100 1	Контейнерная площадка	Асфальт	6	1	1,1	3 раза в неделю
Кочкуровское сельское поселение	с.Кочкурово, ул. Пролетарская, дом 1	54.03563 7	45.43430 8	Администрация Кочкуровского муниципального района РМ	13130925 55	13130100 1	Контейнерная площадка	Асфальт	3	1	1,1	3 раза в неделю
Кочкуровское сельское поселение	с.Кочкурово, ул. Пролетарская, дом 65	54.04040 1	45.4456	Администрация Кочкуровского муниципального района РМ	13130925 55	13130100 1	Контейнерная площадка	Асфальт	6	1	1,1	3 раза в неделю
Кочкуровское сельское поселение	с.Кочкурово, ул. Пролетарская, дом 36	54.03777 3	45.43932	Администрация Кочкуровского муниципального района РМ	13130925 55	13130100 1	Контейнерная площадка	Отсутствует покрытие	2	1	1,1	3 раза в неделю
Кочкуровское сельское поселение	с.Кочкурово, ул. Интернациональная, между домами 13-15	54.03193 20940980 7	45.43292 22037047 56	Администрация Кочкуровского муниципального района РМ	13130925 55	13130100 1	Контейнерная площадка	Асфальт	3	1	1,1	3 раза в неделю
Кочкуровское сельское поселение	с.Кочкурово, ул. Интернациональная, дом 36	54.02994 1	45.43516 1	Администрация Кочкуровского муниципального района РМ	13130925 55	13130100 1	Контейнерная площадка	Асфальт	3	1	1,1	3 раза в неделю
Кочкуровское сельское поселение	с.Кочкурово, ул. Интернациональная, дом 50	54.02828 6	45.43675 1	Администрация Кочкуровского муниципального района РМ	13130925 55	13130100 1	Контейнерная площадка	Отсутствует покрытие	2	1	1,1	3 раза в неделю
Кочкуровское сельское поселение	с.Кочкурово, ул. Гражданская, дом 17	54.03306 7	45.42941 2	Администрация Кочкуровского муниципального района РМ	13130925 55	13130100 1	Контейнерная площадка	Асфальт	6	1	1,1	3 раза в неделю

Кочкуровское сельское поселение	с.Кочкурово, ул. Гражданская, дом 37	54.03378 35261059 35	45.42545 16111141 7	Администрация Кочкуровского муниципального района РМ	13130925 55	13130100 1	Контейнерная площадка	Отсутствует покрытие	2	1	1,1	3 раза в неделю
Кочкуровское сельское поселение	с.Кочкурово, ул. Гражданская, дом 77	54.03434 94743903 2	45.41728 63227536 4	Администрация Кочкуровского муниципального района РМ	13130925 55	13130100 1	Контейнерная площадка	Отсутствует покрытие	2	1	1,1	3 раза в неделю
Кочкуровское сельское поселение	с.Кочкурово, ул. Гражданская, дом 107	54.03456 3	45.41132	Администрация Кочкуровского муниципального района РМ	13130925 55	13130100 1	Контейнерная площадка	Отсутствует покрытие	2	1	1,1	3 раза в неделю
Кочкуровское сельское поселение	с.Кочкурово, ул. Пенькозаводская, дом 1	54.03012 7	45.38952 7	Администрация Кочкуровского муниципального района РМ	13130925 55	13130100 1	Контейнерная площадка	Отсутствует покрытие	2	1	1,1	3 раза в неделю
Кочкуровское сельское поселение	с.Кочкурово, ул. Ленинская, дом 30	54.03809	45.42761 5	Администрация Кочкуровского муниципального района РМ	13130925 55	13130100 1	Контейнерная площадка	Асфальт	3	1	1,1	3 раза в неделю
Кочкуровское сельское поселение	с.Кочкурово, ул. Ленинская, дом 68	54.03809 6	45.42201	Администрация Кочкуровского муниципального района РМ	13130925 55	13130100 1	Контейнерная площадка	Отсутствует покрытие	2	1	1,1	3 раза в неделю
Кочкуровское сельское поселение	с.Кочкурово, ул. Ленинская, дом 104	54.03833 9	45.41532 6	Администрация Кочкуровского муниципального района РМ	13130925 55	13130100 1	Контейнерная площадка	Асфальт	3	1	1,1	3 раза в неделю 3 раза в неделю
Кочкуровское сельское поселение	с.Кочкурово, ул. Ленинская, дом 150	54.03868 8	45.40699 9	Администрация Кочкуровского муниципального района РМ	13130925 55	13130100 1	Контейнерная площадка	Отсутствует покрытие	2	1	1,1	3 раза в неделю
Кочкуровское сельское поселение	с.Кочкурово, ул. Советская, дом 15	54.03859 88495420 7	45.43546 07460326 96	Администрация Кочкуровского муниципального района РМ	13130925 55	13130100 1	Контейнерная площадка	Асфальт	3	1	1,1	3 раза в неделю
Кочкуровское сельское поселение	с.Кочкурово, ул. Советская, дом 72	54.04131	45.43979 6	Администрация Кочкуровского муниципального района РМ	13130925 55	13130100 1	Контейнерная площадка	Асфальт	3	1	1,1	3 раза в неделю

Кочкуровское сельское поселение	с.Кочкурово, ул. Советская, д.16	54.03704969451242	45.434575203704625	Администрация Кочкуровского муниципального района РМ	1313092555	131301001	Контейнерная площадка	Асфальт	3	1	1,1	3 раза в неделю
Кочкуровское сельское поселение	с.Кочкурово, ул. Ленинская, д.8	54.037956606398694	45.43022071163934	Администрация Кочкуровского муниципального района РМ	1313092555	131301001	Контейнерная площадка	Асфальт	3	1	1,1	3 раза в неделю
Кочкуровское сельское поселение	с.Кочкурово, ул. Школьная, д.5	54.038899	45.433562	Администрация Кочкуровского муниципального района РМ	1313092555	131301001	Контейнерная площадка	Асфальт	3	1	1,1	3 раза в неделю
Кочкуровское сельское поселение	с.Кочкурово, ул. Школьная, д.6	54.040306	45.434667	Администрация Кочкуровского муниципального района РМ	1313092555	131301001	Контейнерная площадка	Асфальт	3	1	1,1	3 раза в неделю
Кочкуровское сельское поселение	с.Кочкурово, ул. Школьная, д.10	54.040026	45.435476	Администрация Кочкуровского муниципального района РМ	1313092555	131301001	Контейнерная площадка	Асфальт	3	1	1,1	3 раза в неделю
Кочкуровское сельское поселение	с.Кочкурово, ул. им. В.Д. Калядина, д.61а	54.044372	45.436266	Администрация Кочкуровского муниципального района РМ	1313092555	131301001	Контейнерная площадка	Асфальт	3	1	1,1	3 раза в неделю
Кочкуровское сельское поселение	с.Кочкурово, ул. Советская, д.5	54.036864	45.433014	Администрация Кочкуровского муниципального района РМ	1313092555	131301001	Контейнерная площадка	Асфальт	3	1	1,1	3 раза в неделю
Кочкуровское сельское поселение	с.Кочкурово, ул. Советская (около д.112)	54.044192	45.442069	Администрация Кочкуровского муниципального района РМ	1313092555	131301001	Контейнерная площадка	Асфальт	3	1	1,1	3 раза в неделю
Кочкуровское сельское поселение	с.Кочкурово, ул. Советская, д.112	54.04402783062475	45.44181150793447	Администрация Кочкуровского муниципального района РМ	1313092555	131301001	Контейнерная площадка	Асфальт	3	1	1,1	3 раза в неделю
Кочкуровское сельское поселение	с.Новая Пырма, ул. Центральная, д.1	54.018437	45.450091	Администрация Кочкуровского муниципального района РМ	1313092555	131301001	Контейнерная площадка	Отсутствует покрытие	2	1	1,1	3 раза в неделю

Кочкуровское сельское поселение	с.Новая Пырма, ул. Центральная, д. 64	54.013274	45.455768	Администрация Кочкуровского муниципального района РМ	1313092555	131301001	Контейнерная площадка	Отсутствует покрытие	2	1	1,1	3 раза в неделю
Кочкуровское сельское поселение	с.Новая Пырма, ул. Центральная, д. 79	54.009739	45.456945	Администрация Кочкуровского муниципального района РМ	1313092555	131301001	Контейнерная площадка	Отсутствует покрытие	2	1	1,1	3 раза в неделю
Кочкуровское сельское поселение	с.Новая Пырма, ул. Центральная, д. 95	54.007723	45.459353	Администрация Кочкуровского муниципального района РМ	1313092555	131301001	Контейнерная площадка	Отсутствует покрытие	2	1	1,1	3 раза в неделю
Кочкуровское сельское поселение	с.Новая Пырма, ул. Центральная, д. 121	54.004437	45.463216	Администрация Кочкуровского муниципального района РМ	1313092555	131301001	Контейнерная площадка	Отсутствует покрытие	2	1	1,1	3 раза в неделю
Кочкуровское сельское поселение	с.Новая Пырма, ул. Заречная, д.12	54.002778	45.4713408809506	Администрация Кочкуровского муниципального района РМ	1313092555	131301001	Контейнерная площадка	Асфальт	3	1	1,1	3 раза в неделю
Кочкуровское сельское поселение	с.Мурань, ул. Центральная, д. 24	54.038394	45.5461678968189	Администрация Кочкуровского муниципального района РМ	1313092555	131301001	Контейнерная площадка	Отсутствует покрытие	2	1	1,1	3 раза в неделю
Кочкуровское сельское поселение	с.Мурань, ул. Центральная, д. 52	54.040293	45.5521704100634	Администрация Кочкуровского муниципального района РМ	1313092555	131301001	Контейнерная площадка	Асфальт	6	1	1,1	3 раза в неделю
Кочкуровское сельское поселение	с.Мурань, ул. Центральная, д. 58	54.040808	45.553667	Администрация Кочкуровского муниципального района РМ	1313092555	131301001	Контейнерная площадка	Отсутствует покрытие	2	1	1,1	3 раза в неделю
Кочкуровское сельское поселение	с.Мурань, ул. Центральная, д. 192	54.0427715	45.56671412170008	Администрация Кочкуровского муниципального района РМ	1313092555	131301001	Контейнерная площадка	Отсутствует покрытие	2	1	1,1	3 раза в неделю
Кочкуровское сельское поселение	с.мурань, ул. Центральная, д. 76	54.040311	45.567627	Администрация Кочкуровского муниципального района РМ	1313092555	131301001	Контейнерная площадка	Асфальт	12	4	4,4	3 раза в неделю

Кочкуровское сельское поселение	с.Мурань, ул. Молодежная, д. 1	54.040311	45.567627	Администрация Кочкуровского муниципального района РМ	1313092555	131301001	Контейнерная площадка	Отсутствует покрытие	2	1	1,1	3 раза в неделю
Кочкуровское сельское поселение	с.Мурань, ул. Центральная, (бывшая школа)	54.042561883498	45.57122989384911	Администрация Кочкуровского муниципального района РМ	1313092555	131301001	Контейнерная площадка	Асфальт	3	1	1,1	3 раза в неделю
Кочкуровское сельское поселение	д. Красная Зорька, ул. Центральная, д. 35	54.028963	45.600271	Администрация Кочкуровского муниципального района РМ	1313092555	131301001	Контейнерная площадка	Отсутствует покрытие	2	1	1,1	3 раза в неделю
Кочкуровское сельское поселение	д. Красная Зорька, ул. Центральная, д. 42	54.02741840313891	45.60442939147778	Администрация Кочкуровского муниципального района РМ	1313092555	131301001	Контейнерная площадка	Отсутствует покрытие	2	1	1,1	3 раза в неделю
Кочкуровское сельское поселение	д.Красная Зорька, ул. Центральная, д. 54	54.02577601488249	45.61033025130997	Администрация Кочкуровского муниципального района РМ	1313092555	131301001	Контейнерная площадка	Отсутствует покрытие	2	1	1,1	3 раза в неделю
Кочкуровское сельское поселение	д. Красная Зорька, ул. Центральная, д. 78	54.027641	45.605051	Администрация Кочкуровского муниципального района РМ	1313092555	131301001	Контейнерная площадка	Отсутствует покрытие	2	1	1,1	3 раза в неделю
Красномайское сельское поселение	п.Красномайский, ул. Прудная, д.2	53.95174630390232	45.42459950793427	Администрация Красномайского сельского поселения РМ	1313092668	131301001	Контейнерная площадка	Отсутствует покрытие	8	4	4,4	2 раза в неделю
Красномайское сельское поселение	п.Красномайский, ул. Хлебная, д.9	53.9539517851001	45.427348084655776	Администрация Красномайского сельского поселения РМ	1313092668	131301001	Контейнерная площадка	Отсутствует покрытие	2	1	1,1	2 раза в неделю
Красномайское сельское поселение	п.Красномайский, ул. Центральная, д.18	53.954389082600876	45.425428071440514	Администрация Красномайского сельского поселения РМ	1313092668	131301001	Контейнерная площадка	Асфальт	2	1	1,1	2 раза в неделю
Красномайское сельское поселение	п.Красномайский, ул.Садовая, д.7а	53.953633536391955	45.42337154232772	Администрация Красномайского сельского поселения РМ	1313092668	131301001	Контейнерная площадка	Отсутствует покрытие	2	1	1,1	2 раза в неделю

Красномайское сельское поселение	п.Красномайский, ул. Молодежная, д.5	53.953191	45.419611	Администрация Красномайского сельского поселения РМ	1313092668	131301001	Контейнерная площадка	Отсутствует покрытие	2	1	1,1	2 раза в неделю
Красномайское сельское поселение	п.Красномайский, около кладбища	53.95104134284715	45.43417053053285	Администрация Красномайского сельского поселения РМ	1313092668	131301001	Контейнерная площадка	Отсутствует покрытие	2	1	1,1	2 раза в неделю
Семилейское сельское поселение	с.Старые Турдаки, ул. Молодежная, д. №2	53.90837365098081	45.477323119049	Администрация Семилейского сельского поселения Кочкуровского муниципального района РМ	1313000586	131301001	Контейнерная площадка	Отсутствует покрытие	4	2	2,2	2 раза в неделю
Семилейское сельское поселение	с.Старые Турдаки, ул. Молодежная, д. №15	53.90743852079501	45.47387966267395	Администрация Семилейского сельского поселения Кочкуровского муниципального района РМ	1313000586	131301001	Контейнерная площадка	Отсутствует покрытие	2	1	1,1	2 раза в неделю
Семилейское сельское поселение	с.Старые Турдаки, ул. Молодежная, д. №20	53.9073751702579	45.47699102513117	Администрация Семилейского сельского поселения Кочкуровского муниципального района РМ	1313000586	131301001	Контейнерная площадка	Отсутствует покрытие	2	1	1,1	2 раза в неделю
Семилейское сельское поселение	с.Старые Турдаки, ул. Московская, д. №3	53.91006	45.477301	Администрация Семилейского сельского поселения Кочкуровского муниципального района РМ	1313000586	131301001	Контейнерная площадка	Отсутствует покрытие	2	1	1,1	2 раза в неделю
Семилейское сельское поселение	с.Старые Турдаки, ул. Московская, д. № 48	53.90925160335177	45.468857406021094	Администрация Семилейского сельского поселения Кочкуровского муниципального района РМ	1313000586	131301001	Контейнерная площадка	Отсутствует покрытие	2	1	1,1	2 раза в неделю

Семилейское сельское поселение	с.Старые Турдаки, ул. Подлесная, д. №35	53.921918	45.486051	Администрация Семилейского сельского поселения Кочкуровского муниципального района РМ	1313000586	131301001	Контейнерная площадка	Отсутствует покрытие	2	1	1,1	2 раза в неделю
Семилейское сельское поселение	с.Старые Турдаки, ул. Подлесная, д. №48	53.920295	45.485188	Администрация Семилейского сельского поселения Кочкуровского муниципального района РМ	1313000586	131301001	Контейнерная площадка	Отсутствует покрытие	2	1	1,1	2 раза в неделю
Семилейское сельское поселение	с.Старые Турдаки, ул. Коминтерна, д. №2	53.910686	45.479331	Администрация Семилейского сельского поселения Кочкуровского муниципального района РМ	1313000586	131301001	Контейнерная площадка	Отсутствует покрытие	2	1	1,1	2 раза в неделю
Семилейское сельское поселение	с.Старые Турдаки, ул. Коминтерна, д. №54	53.911837	45.48429	Администрация Семилейского сельского поселения Кочкуровского муниципального района РМ	1313000586	131301001	Контейнерная площадка	Отсутствует покрытие	2	1	1,1	2 раза в неделю
Семилейское сельское поселение	с.Старые Турдаки, ул. Октябрьская, д.№25	53.915857	45.474552	Администрация Семилейского сельского поселения Кочкуровского муниципального района РМ	1313000586	131301001	Контейнерная площадка	Отсутствует покрытие	2	1	1,1	2 раза в неделю
Семилейское сельское поселение	с.Старые Турдаки, ул. Ленинская, д. №1	53.907122	45.460556	Администрация Семилейского сельского поселения Кочкуровского муниципального района РМ	1313000586	131301001	Контейнерная площадка	Отсутствует покрытие	2	1	1,1	2 раза в неделю

Семилейское сельское поселение	п.Ст. Воеводское, ул. Новая, д.1	53.94617	45.37376 1	Администрация Семилейского сельского поселения Кочкуровского муниципального района РМ	13130005 86	13130100 1	Контейнерная площадка	Отсутствует покрытие	4	2	2,2	2 раза в неделю
Семилейское сельское поселение	п.Ст. Воеводское, ул. Зелёная дом №4	53.94703 3	45.37611 5	Администрация Семилейского сельского поселения Кочкуровского муниципального района РМ	13130005 86	13130100 1	Контейнерная площадка	Отсутствует покрытие	4	2	2,2	2 раза в неделю
Семилейское сельское поселение	п.Ст. Воеводское, ул. Рабочая дом №10А	53.94572 14773303 3	45.37589 63240813 8	Администрация Семилейского сельского поселения Кочкуровского муниципального района РМ	13130005 86	13130100 1	Контейнерная площадка	Асфальт	2	1	1,1	2 раза в неделю
Семилейское сельское поселение	п.Ст. Воеводское, ул. Рабочая дом №1	53.94781 00649643 86	45.37855 70754240 8	Администрация Семилейского сельского поселения Кочкуровского муниципального района РМ	13130005 86	13130100 1	Контейнерная площадка	Асфальт	2	1	1,1	2 раза в неделю
Семилейское сельское поселение	п.Ст. Воеводское, ул. Церковная №13	53.94618 5	45.38287 9	Администрация Семилейского сельского поселения Кочкуровского муниципального района РМ	13130005 86	13130100 1	Контейнерная площадка	Асфальт	2	1	1,1	2 раза в неделю
Семилейское сельское поселение	п.Ст. Воеводское, ул. Топливная, д.6	53.94572 4	45.37173 1	Администрация Семилейского сельского поселения Кочкуровского муниципального района РМ	13130005 86	13130100 1	Контейнерная площадка	Асфальт	2	1	1,1	2 раза в неделю

Семилейское сельское поселение	п.Ст. Воеводское, ул. Топливная, д.5	53.944452	45.371498	Администрация Семилейского сельского поселения Кочкуровского муниципального района РМ	1313000586	131301001	Контейнерная площадка	Асфальт	2	1	1,1	2 раза в неделю
Семилейское сельское поселение	п.Ст. Воеводское, ул. Рабочая д.1 (Норов)	53.945075221268105	45.37738763099666	Администрация Семилейского сельского поселения Кочкуровского муниципального района РМ	1313000586	131301001	Контейнерная площадка	Асфальт	2	1	1,1	2 раза в неделю
Семилейское сельское поселение	п.Ст. Воеводское, ул. Церковная, (Норов)	53.94563537485886	45.37727235465594	Администрация Семилейского сельского поселения Кочкуровского муниципального района РМ	1313000586	131301001	Контейнерная площадка	Асфальт	2	1	1,1	2 раза в неделю
Семилейское сельское поселение	п.Ст. Воеводское, ул. Рабочая, д.6 (Норов)	53.9488253976215	45.37739881216382	Администрация Семилейского сельского поселения Кочкуровского муниципального района РМ	1313000586	131301001	Контейнерная площадка	Асфальт	2	1	1,1	2 раза в неделю
Семилейское сельское поселение	п.Ст. Воеводское, Дом отдыха «Карнай»	53.963090534645445	45.38937799385823	Администрация Семилейского сельского поселения Кочкуровского муниципального района РМ	1313000586	131301001	Контейнерная площадка	Отсутствует покрытие	2	1	1,1	2 раза в неделю
Семилейское сельское поселение	п.Ст. Воеводское, ул. Церковная, д.28	53.942836	45.388206	Администрация Семилейского сельского поселения Кочкуровского муниципального района РМ	1313000586	131301001	Контейнерная площадка	Асфальт	8	4	4,4	2 раза в неделю

Семилейское сельское поселение	п. Рассказово, ул. Рассказова, д.10	53.946959	45.384532	Администрация Семилейского сельского поселения Кочкуровского муниципального района РМ	1313000586	131301001	Контейнерная площадка	Отсутствует покрытие	4	2	2,2	2 раза в неделю
Семилейское сельское поселение	п.Примерный, ул. Ленинская, д.46	53.950446	45.38049	Администрация Семилейского сельского поселения Кочкуровского муниципального района РМ	1313000586	131301001	Контейнерная площадка	Иное	2	1	1,1	2 раза в неделю
Семилейское сельское поселение	п.Примерный, ул. Ленинская, д.33	53.9497518038318	45.37127342982476	Администрация Семилейского сельского поселения Кочкуровского муниципального района РМ	1313000586	131301001	Контейнерная площадка	Иное	2	1	1,1	2 раза в неделю
Семилейское сельское поселение	п.Примерный, ул. Ленинская, д.23	53.949646	45.366988	Администрация Семилейского сельского поселения Кочкуровского муниципального района РМ	1313000586	131301001	Контейнерная площадка	Иное	2	1	1,1	2 раза в неделю
Семилейское сельское поселение	п.Примерный, ул. Ленинская, д.46а	53.950446	45.38049	Администрация Семилейского сельского поселения Кочкуровского муниципального района РМ	1313000586	131301001	Контейнерная площадка	Иное	2	1	1,1	2 раза в неделю
Семилейское сельское поселение	с.Семилей, ул. Нагорная дом №56	53.956036	45.360897	Администрация Семилейского сельского поселения Кочкуровского муниципального района РМ	1313000586	131301001	Контейнерная площадка	Асфальт	2	1	1,1	2 раза в неделю

Семилейское сельское поселение	с.Семилей, ул. Нагорная дом № 77	53.953927	45.36812	Администрация Семилейского сельского поселения Кочкуровского муниципального района РМ	1313000586	131301001	Контейнерная площадка	Асфальт	2	2	2,2	
Семилейское сельское поселение	с.Семилей, ул. Нагорная дом №110	53.954383	45.371965	Администрация Семилейского сельского поселения Кочкуровского муниципального района РМ	1313000586	131301001	Контейнерная площадка	Асфальт	2	2	2,2	2 раза в неделю
Семилейское сельское поселение	с.Семилей, ул. Центральная дом №1	53.951586223188684	45.34846423809809	Администрация Семилейского сельского поселения Кочкуровского муниципального района РМ	1313000586	131301001	Контейнерная площадка	Отсутствует покрытие	4	2	2,2	2 раза в неделю
Семилейское сельское поселение	с.Семилей, ул. Центральная № 59	53.94786652473147	45.33640691534391	Администрация Семилейского сельского поселения Кочкуровского муниципального района РМ	1313000586	131301001	Контейнерная площадка	Отсутствует покрытие	2	1	1,1	2 раза в неделю
Семилейское сельское поселение	с.Семилей, ул. Центральная №64	53.951569	45.343281	Администрация Семилейского сельского поселения Кочкуровского муниципального района РМ	1313000586	131301001	Контейнерная площадка	Отсутствует покрытие	2	1	1,1	2 раза в неделю
Семилейское сельское поселение	с.Семилей, ул. Центральная №82	53.94999	45.339661	Администрация Семилейского сельского поселения Кочкуровского муниципального района РМ	1313000586	131301001	Контейнерная площадка	Отсутствует покрытие	2	1	1,1	2 раза в неделю

Семилейское сельское поселение	с.Семилей, ул. Советская дом №16	53.94666 24443876 06	45.33322 16613763 9	Администрация Семилейского сельского поселения Кочкуровского муниципального района РМ	13130005 86	13130100 1	Контейнерная площадка	Отсутствует покрытие	6	3	3,3	2 раза в неделю
Семилейское сельское поселение	с.Семилей, ул. Интернациональная дом №2	53.93815 1	45.33594 2	Администрация Семилейского сельского поселения Кочкуровского муниципального района РМ	13130005 86	13130100 1	Контейнерная площадка	Отсутствует покрытие	2	1	1,1	2 раза в неделю
Семилейское сельское поселение	с.Семилей, ул. Пугачева дом №14	53.95576	45.37563	Администрация Семилейского сельского поселения Кочкуровского муниципального района РМ	13130005 86	13130100 1	Контейнерная площадка	Отсутствует покрытие	2	1	1,1	2 раза в неделю
Семилейское сельское поселение	с.Семилей, ул. Молодежная дом №3	53.95700 5	45.35705 3	Администрация Семилейского сельского поселения Кочкуровского муниципального района РМ	13130005 86	13130100 1	Контейнерная площадка	Отсутствует покрытие	4	2	2,2	2 раза в неделю
Семилейское сельское поселение	с.Семилей, ул. Молодежная дом №8	53.95870 31766515 96	45.35779 27896880 4	Администрация Семилейского сельского поселения Кочкуровского муниципального района РМ	13130005 86	13130100 1	Контейнерная площадка	Отсутствует покрытие	4	2	2,2	2 раза в неделю
Семилейское сельское поселение	с.Семилей, ул. Нагорная, д.30а	53.95562 2	45.35504 9	Администрация Семилейского сельского поселения Кочкуровского муниципального района РМ	13130005 86	13130100 1	Контейнерная площадка	Асфальт	2	1	1,1	2 раза в неделю

Семилейское сельское поселение	с.Семилей, ул. Молодежная, д.3, кв.1	53.95682 78295818 76	45.35731 04920648 9	Администрация Семилейского сельского поселения Кочкуровского муниципального района РМ	13130005 86	13130100 1	Контейнерная площадка	Асфальт	2	1	1,1	2 раза в неделю
Семилейское сельское поселение	с.Новые Турдаки, ул. Ленина, д.13	53.91688 6	45.34046 1	Администрация Семилейского сельского поселения Кочкуровского муниципального района РМ	13130005 86	13130100 1	Контейнерная площадка	Отсутствует покрытие	2	1	1,1	2 раза в неделю
Семилейское сельское поселение	с.Новые Турдаки, ул. Ленина, д.№ 24	53.91434 5	45.34142 2	Администрация Семилейского сельского поселения Кочкуровского муниципального района РМ	13130005 86	13130100 1	Контейнерная площадка	Отсутствует покрытие	2	1	1,1	2 раза в неделю
Семилейское сельское поселение	с.Новые Турдаки, ул. Ленина, д.№ 36	53.91263 8	45.34288 6	Администрация Семилейского сельского поселения Кочкуровского муниципального района РМ	13130005 86	13130100 1	Контейнерная площадка	Отсутствует покрытие	2	1	1,1	2 раза в неделю
Семилейское сельское поселение	с.Новые Турдаки, ул. Ленина, д.№ 71	53.90962 5	45.34665	Администрация Семилейского сельского поселения Кочкуровского муниципального района РМ	13130005 86	13130100 1	Контейнерная площадка	Отсутствует покрытие	2	1	1,1	2 раза в неделю
Семилейское сельское поселение	с.Новые Турдаки, ул. Ленина, д.№ 90	53.90655 4	45.34804 3	Администрация Семилейского сельского поселения Кочкуровского муниципального района РМ	13130005 86	13130100 1	Контейнерная площадка	Отсутствует покрытие	2	1	1,1	2 раза в неделю

Семилейское сельское поселение	с.Новые Турдаки, ул. Ленина, д.№ 106	53.903838	45.350405	Администрация Семилейского сельского поселения Кочкуровского муниципального района РМ	1313000586	131301001	Контейнерная площадка	Отсутствует покрытие	2	1	1,1	2 раза в неделю
Семилейское сельское поселение	с.Новые Турдаки, ул. Ленина, д.№ 140	53.899642	45.353235	Администрация Семилейского сельского поселения Кочкуровского муниципального района РМ	1313000586	131301001	Контейнерная площадка	Отсутствует покрытие	2	1	1,1	2 раза в неделю
Семилейское сельское поселение	с.Новые Турдаки, ул. Ленина, д.№ 162	53.896671	45.355292	Администрация Семилейского сельского поселения Кочкуровского муниципального района РМ	1313000586	131301001	Контейнерная площадка	Отсутствует покрытие	2	1	1,1	2 раза в неделю
Семилейское сельское поселение	с.Новые Турдаки, ул. Ленина, д.№ 180	53.893954	45.357107	Администрация Семилейского сельского поселения Кочкуровского муниципального района РМ	1313000586	131301001	Контейнерная площадка	Отсутствует покрытие	2	1	1,1	2 раза в неделю
Семилейское сельское поселение	с.Новые Турдаки, ул. Ленина, д.№ 214	53.889578 11266916	45.360293 3865081275	Администрация Семилейского сельского поселения Кочкуровского муниципального района РМ	1313000586	131301001	Контейнерная площадка	Отсутствует покрытие	2	1	1,1	2 раза в неделю
Семилейское сельское поселение	с.Новые Турдаки, ул. Ленина, д.№ 209	53.885639	45.360969	Администрация Семилейского сельского поселения Кочкуровского муниципального района РМ	1313000586	131301001	Контейнерная площадка	Отсутствует покрытие	2	1	1,1	2 раза в неделю

Семилейское сельское поселение	с.Новые Турдаки, ул. Карла Маркса, д.№ 57	53.905387	45.356684	Администрация Семилейского сельского поселения Кочкуровского муниципального района РМ	1313000586	131301001	Контейнерная площадка	Отсутствует покрытие	2	1	1,1	2 раза в неделю
Семилейское сельское поселение	с.Новые Турдаки, ул. Карла Маркса, д.№ 18	53.90505031658036	45.352453949737374	Администрация Семилейского сельского поселения Кочкуровского муниципального района РМ	1313000586	131301001	Контейнерная площадка	Отсутствует покрытие	2	1	1,1	2 раза в неделю
Семилейское сельское поселение	д.Новотягловка, ул. Трудовая, д.14	53.929293	45.337218	Администрация Семилейского сельского поселения Кочкуровского муниципального района РМ	1313000586	131301001	Контейнерная площадка	Отсутствует покрытие	2	1	1,1	2 раза в неделю
Семилейское сельское поселение	д.Новотягловка, ул. Трудовая, д.36	53.924946	45.337649	Администрация Семилейского сельского поселения Кочкуровского муниципального района РМ	1313000586	131301001	Контейнерная площадка	Отсутствует покрытие	2	1	1,1	2 раза в неделю
Семилейское сельское поселение	д.Новотягловка, ул. Трудовая, д.58	53.92204	45.337847	Администрация Семилейского сельского поселения Кочкуровского муниципального района РМ	1313000586	131301001	Контейнерная площадка	Отсутствует покрытие	2	1	1,1	2 раза в неделю
Семилейское сельское поселение	с.Воеводское, ул. Карла Маркса, д.18	53.972912	45.262011	Администрация Семилейского сельского поселения Кочкуровского муниципального района РМ	1313000586	131301001	Контейнерная площадка	Отсутствует покрытие	2	1	1,1	2 раза в неделю

Семилейское сельское поселение	с.Воеводское, ул. Карла Маркса, д.№ 2	53.964385	45.258714	Администрация Семилейского сельского поселения Кочкуровского муниципального района РМ	1313000586	131301001	Контейнерная площадка	Отсутствует покрытие	2	1	1,1	2 раза в неделю
Семилейское сельское поселение	с.Воеводское, ул. Ясная, д.№ 3/1	53.96582643400182	45.25697237301631	Администрация Семилейского сельского поселения Кочкуровского муниципального района РМ	1313000586	131301001	Контейнерная площадка	Отсутствует покрытие	2	1	1,1	2 раза в неделю
Семилейское сельское поселение	с.Воеводское, ул. Кооперативная, д.19	53.957254	45.255839	Администрация Семилейского сельского поселения Кочкуровского муниципального района РМ	1313000586	131301001	Контейнерная площадка	Отсутствует покрытие	2	1	1,1	2 раза в неделю
Семилейское сельское поселение	с.Воеводское, ул. Куйбышева, перекресток	53.96212110689395	45.2633068200987	Администрация Семилейского сельского поселения Кочкуровского муниципального района РМ	1313000586	131301001	Контейнерная площадка	Отсутствует покрытие	2	1	1,1	2 раза в неделю
Булгаковское сельское поселение	с.Булгаково, ул. Центральная (возле территории кладбища)	54.051879202247186	45.24327595501702	Администрация Булгаковского сельского поселения Кочкуровского муниципального района РМ	1313092611	131301001	Контейнерная площадка	Асфальт	2	1	1,1	2 раза в неделю
Булгаковское сельское поселение	с.Булгаково, ул. Садовая (дом №10);	54.055307813403786	45.242919794967605	Администрация Булгаковского сельского поселения Кочкуровского муниципального района РМ	1313092611	131301001	Контейнерная площадка	Асфальт	2	1	1,1	2 раза в неделю

Булгаковское сельское поселение	с.Булгаково, ул. Корнишина (дом №19 (здание администрации))	54.057454	45.242877	Администрация Булгаковского сельского поселения Кочкуровского муниципального района РМ	1313092611	131301001	Контейнерная площадка	Асфальт	2	1	1,1	2 раза в неделю
Булгаковское сельское поселение	с.Булгаково, ул. Корнишина (дом №2)	54.05871530938154	45.237828355819694	Администрация Булгаковского сельского поселения Кочкуровского муниципального района РМ	1313092611	131301001	Контейнерная площадка	Асфальт	4	2	2,2	2 раза в неделю
Булгаковское сельское поселение	с.Булгаково, пер. Корнишина (дом №2)	54.057513	45.23923	Администрация Булгаковского сельского поселения Кочкуровского муниципального района РМ	1313092611	131301001	Контейнерная площадка	Асфальт	4	2	2,2	2 раза в неделю
Булгаковское сельское поселение	с.Булгаково, ул. Центральная (дом №3)МКД	54.056841	45.244736	Администрация Булгаковского сельского поселения Кочкуровского муниципального района РМ	1313092611	131301001	Контейнерная площадка	Асфальт	8	4	4,4	2 раза в неделю
Булгаковское сельское поселение	с.Булгаково, ул. Центральная (дом №1А) МКД	54.057893	45.246865	Администрация Булгаковского сельского поселения Кочкуровского муниципального района РМ	1313092611	131301001	Контейнерная площадка	Асфальт	8	4	4,4	2 раза в неделю
Булгаковское сельское поселение	с.Булгаково, ул. Калинина (дом №22)	54.059315	45.242365	Администрация Булгаковского сельского поселения Кочкуровского муниципального района РМ	1313092611	131301001	Контейнерная площадка	Асфальт	4	2	2,2	2 раза в неделю

Булгаковское сельское поселение	с.Булгаково, ул. Калинина дом №24 (МБДОУ «Булгаковский дет.сад «Теремок»)	54.060139	45.242958	Администрация Булгаковского сельского поселения Кочкуровского муниципального района РМ	1313092611	131301001	Контейнерная площадка	Асфальт	2	1	1,1	2 раза в неделю
Булгаковское сельское поселение	с.Булгаково, ул. Колесникова (пересечение с ул. Новая)	54.06314862999626	45.24193357141069	Администрация Булгаковского сельского поселения Кочкуровского муниципального района РМ	1313092611	131301001	Контейнерная площадка	Асфальт	2	1	1,1	2 раза в неделю
Булгаковское сельское поселение	с.Булгаково, ул. Колесникова (пересечение с ул. Дачная)	54.06537014721656	45.24450849206478	Администрация Булгаковского сельского поселения Кочкуровского муниципального района РМ	1313092611	131301001	Контейнерная площадка	Асфальт	2	1	1,1	2 раза в неделю
Булгаковское сельское поселение	с.Булгаково, ул. Колесникова (пересечение с ул. Артемова)	54.06713717736348	45.245109306882796	Администрация Булгаковского сельского поселения Кочкуровского муниципального района РМ	1313092611	131301001	Контейнерная площадка	Асфальт	4	2	2,2	2 раза в неделю
Булгаковское сельское поселение	с.Булгаково, пер. Цветочный (дом №1)	54.06713717736348	45.245109306882796	Администрация Булгаковского сельского поселения Кочкуровского муниципального района РМ	1313092611	131301001	Контейнерная площадка	Асфальт	4	2	2,2	2 раза в неделю
Булгаковское сельское поселение	с.Булгаково, ул. Садовая (зерносушилка)	54.05484965957834	45.233277554183964	Администрация Булгаковского сельского поселения Кочкуровского муниципального района РМ	1313092611	131301001	Контейнерная площадка	Асфальт	2	1	1,1	2 раза в неделю

Булгаковское сельское поселение	д. Воробьевка, ул. Нагорная, д.12	54.05365 61069285 9	45.25594 51534420 3	Администрация Булгаковского сельского поселения Кочкуровского муниципального района РМ	13130926 11	13130100 1	Контейнерная площадка	Асфальт	2	1	1,1	2 раза в неделю
Булгаковское сельское поселение	д. Внуковка, ул. Центральная, д.15	54.02686 65899176 2	45.28010 79761652 55	Администрация Булгаковского сельского поселения Кочкуровского муниципального района РМ	13130926 11	13130100 1	Контейнерная площадка	Асфальт	2	1	1,1	2 раза в неделю
Сабаевское сельское поселение	с.Сабаево, ул. Ленина	53.98797 26321483 06	45.68710 24468050 56	Администрация Сабаевского сельского поселения Кочкуровского муниципального района РМ	13130925 62	13130100 1	Контейнерная площадка	Асфальт	2	1	1,1	2 раза в неделю
Сабаевское сельское поселение	с.Сабаево, ул.Ленина (подстанция)	53.99090 94762573 36	45.69792 52860718 1	Администрация Сабаевского сельского поселения Кочкуровского муниципального района РМ	13130925 62	13130100 1	Контейнерная площадка	Асфальт	2	1	1,1	2 раза в неделю
Сабаевское сельское поселение	с.Сабаево, ул.Ленина, д.6 (магазин)	53.99149 6	45.70052 3	Администрация Сабаевского сельского поселения Кочкуровского муниципального района РМ	13130925 62	13130100 1	Контейнерная площадка	Асфальт	2	1	1,1	2 раза в неделю
Сабаевское сельское поселение	с.Сабаево, ул.Ленина, д.29	53.99290 82876099 14	45.70783 01217030 1	Администрация Сабаевского сельского поселения Кочкуровского муниципального района РМ	13130925 62	13130100 1	Контейнерная площадка	Асфальт	2	1	1,1	2 раза в неделю

Сабаевское сельское поселение	с.Сабаево, ул.Ленина, д.44	53.99342335325097	45.710354340410674	Администрация Сабаевского сельского поселения Кочкуровского муниципального района РМ	1313092562	131301001	Контейнерная площадка	Асфальт	2	1	1,1	2 раза в неделю
Сабаевское сельское поселение	с.Сабаево, ул.Ленина, д.63 (почта)	53.994196	45.716091	Администрация Сабаевского сельского поселения Кочкуровского муниципального района РМ	1313092562	131301001	Контейнерная площадка	Асфальт	2	1	1,1	2 раза в неделю
Сабаевское сельское поселение	с.Сабаево, ул.Ленина, д.64б (магазин)	53.9950050695189	45.71345312960712	Администрация Сабаевского сельского поселения Кочкуровского муниципального района РМ	1313092562	131301001	Контейнерная площадка	Асфальт	2	1	1,1	2 раза в неделю
Сабаевское сельское поселение	с.Сабаево, ул.Ленина, д.94 (проулок)	53.99595372715179	45.723166113571075	Администрация Сабаевского сельского поселения Кочкуровского муниципального района РМ	1313092562	131301001	Контейнерная площадка	Асфальт	2	1	1,1	2 раза в неделю
Сабаевское сельское поселение	с.Сабаево, ул.Ленина, д.114а (магазин)	53.99858260613755	45.72672781888173	Администрация Сабаевского сельского поселения Кочкуровского муниципального района РМ	1313092562	131301001	Контейнерная площадка	Асфальт	2	1	1,1	2 раза в неделю
Сабаевское сельское поселение	с.Сабаево, ул.Ленина, д.132	53.99740222794755	45.730398930675925	Администрация Сабаевского сельского поселения Кочкуровского муниципального района РМ	1313092562	131301001	Контейнерная площадка	Асфальт	2	1	1,1	2 раза в неделю

Сабаевское сельское поселение	с.Сабаево, ул.Ленина, д.143	53.99867 91171488 75	45.73653 58249016 3	Администрация Сабаевского сельского поселения Кочкуровского муниципального района РМ	13130925 62	13130100 1	Контейнерная площадка	Асфальт	2	1	1,1	2 раза в неделю
Сабаевское сельское поселение	с.Сабаево, ул.Ленина, д.173	54.00012 03113943	45.74586 99122738 25	Администрация Сабаевского сельского поселения Кочкуровского муниципального района РМ	13130925 62	13130100 1	Контейнерная площадка	Асфальт	2	1	1,1	2 раза в неделю
Сабаевское сельское поселение	с.Сабаево, ул.К.Маркса, д.27	53.98530 80637347 84	45.70112 26811981 15	Администрация Сабаевского сельского поселения Кочкуровского муниципального района РМ	13130925 62	13130100 1	Контейнерная площадка	Отсутствует покрытие	2	1	1,1	2 раза в неделю
Сабаевское сельское поселение	с.Сабаево, ул.К.Маркса, д.46	53.98637 44937639 9	45.70699 16457002 8	Администрация Сабаевского сельского поселения Кочкуровского муниципального района РМ	13130925 62	13130100 1	Контейнерная площадка	Отсутствует покрытие	2	1	1,1	2 раза в неделю
Сабаевское сельское поселение	с.Сабаево, ул.К.Маркса, д.57	53.98725 52880010 6	45.71313 99855525 5	Администрация Сабаевского сельского поселения Кочкуровского муниципального района РМ	13130925 62	13130100 1	Контейнерная площадка	Отсутствует покрытие	2	1	1,1	2 раза в неделю
Сабаевское сельское поселение	с.Сабаево, ул.К.Маркса, д.67	53.98808 98996770 8	45.71550 03294856 4	Администрация Сабаевского сельского поселения Кочкуровского муниципального района РМ	13130925 62	13130100 1	Контейнерная площадка	Отсутствует покрытие	2	1	1,1	2 раза в неделю

Сабаевское сельское поселение	с.Сабаево, ул.К.Маркса, д.91	53.98784 15076905 1	45.71633 87250395 56	Администрация Сабаевского сельского поселения Кочкуровского муниципального района РМ	13130925 62	13130100 1	Контейнерная площадка	Отсутствует покрытие	2	1	1,1	2 раза в неделю
Сабаевское сельское поселение	с.Сабаево, ул.К.Маркса, д.92	53.98824 61643654 2	45.71773 34737275 34	Администрация Сабаевского сельского поселения Кочкуровского муниципального района РМ	13130925 62	13130100 1	Контейнерная площадка	Отсутствует покрытие	2	1	1,1	2 раза в неделю
Сабаевское сельское поселение	с.Сабаево, ул.К.Маркса, д.189	53.98920 72079177 65	45.72069 46324799 7	Администрация Сабаевского сельского поселения Кочкуровского муниципального района РМ	13130925 62	13130100 1	Контейнерная площадка	Отсутствует покрытие	2	1	1,1	2 раза в неделю
Сабаевское сельское поселение	с.Сабаево, ул.Московская, д.75	53.98588 35234198 2	45.71623 27360662 74	Администрация Сабаевского сельского поселения Кочкуровского муниципального района РМ	13130925 62	13130100 1	Контейнерная площадка	Отсутствует покрытие	2	1	1,1	2 раза в неделю
Сабаевское сельское поселение	с.Сабаево, ул.Лавровской, д.8 (больница)	53.99561 09909195 9	45.74715 41169092 2	Администрация Сабаевского сельского поселения Кочкуровского муниципального района РМ	13130925 62	13130100 1	Контейнерная площадка	Отсутствует покрытие	2	1	1,1	2 раза в неделю
Сабаевское сельское поселение	с.Сабаево, ул.Лавровской, д.60	53.99962 06259065 1	45.76305 50073206 66	Администрация Сабаевского сельского поселения Кочкуровского муниципального района РМ	13130925 62	13130100 1	Контейнерная площадка	Отсутствует покрытие	2	1	1,1	2 раза в неделю

Сабаевское сельское поселение	с.Сабаево, ул.Лавровской, д.84	54.00047395120232	45.767421643596904	Администрация Сабаевского сельского поселения Кочкуровского муниципального района РМ	1313092562	131301001	Контейнерная площадка	Отсутствует покрытие	2	1	1,1	2 раза в неделю
Сабаевское сельское поселение	с.Сабаево, ул.Лавровской, д.106	54.00149159765306	45.771841924053454	Администрация Сабаевского сельского поселения Кочкуровского муниципального района РМ	1313092562	131301001	Контейнерная площадка	Отсутствует покрытие	2	1	1,1	2 раза в неделю
Сабаевское сельское поселение	с.Сабаево, ул.Заводская (мост)	54.004398535969855	45.76724914691546	Администрация Сабаевского сельского поселения Кочкуровского муниципального района РМ	1313092562	131301001	Контейнерная площадка	Отсутствует покрытие	2	1	1,1	2 раза в неделю
Сабаевское сельское поселение	с.Сабаево, ул.Крупской, д.72	53.993146697079986	45.71611520370472	Администрация Сабаевского сельского поселения Кочкуровского муниципального района РМ	1313092562	131301001	Контейнерная площадка	Отсутствует покрытие	2	1	1,1	2 раза в неделю
Сабаевское сельское поселение	с.Сабаево, ул.Ленина, д.68	53.993146697079986	45.71611520370472	Администрация Сабаевского сельского поселения Кочкуровского муниципального района РМ	1313092562	131301001	Контейнерная площадка	Асфальт	2	1	1,1	2 раза в неделю
Сабаевское сельское поселение	с.Сабаево, территория «Песчаный берег»	53.994420691001615	45.79295872577033	Администрация Сабаевского сельского поселения Кочкуровского муниципального района РМ	1313092562	131301001	Контейнерная площадка	Асфальт	2	1	1,1	2 раза в неделю

Сабаевское сельское поселение	с.Сабаево, территория о/п «Энергетик»	53.97671 25303402 65	45.75915 78203981 6	Администрация Сабаевского сельского поселения Кочкуровского муниципального района РМ	13130925 62	13130100 1	Контейнерная площадка	Асфальт	12	6	6,6	2 раза в неделю
Мордовско-Давыдовское сельское поселение	с.Мордовское Давыдово, ул. Центральная, д.6а	53.97011 64006021 1	45.72310 85608508 54	Администрация Мордовско-Давыдовского сельского поселения Кочкуровского муниципального района РМ	13130925 87	13130100 1	Контейнерная площадка	Отсутствует покрытие	2	1	1,1	2 раза в неделю
Мордовско-Давыдовское сельское поселение	с.Мордовское Давыдово, ул. Центральная д.12	53.97117 5	45.72535 3	Администрация Мордовско-Давыдовского сельского поселения Кочкуровского муниципального района РМ	13130925 87	13130100 1	Контейнерная площадка	Отсутствует покрытие	2	1	1,1	2 раза в неделю
Мордовско-Давыдовское сельское поселение	с.Мордовское Давыдово, ул. Центральная д.25	53.97204 25708163 4	45.73054 70481547 76	Администрация Мордовско-Давыдовского сельского поселения Кочкуровского муниципального района РМ	13130925 87	13130100 1	Контейнерная площадка	Отсутствует покрытие	2	1	1,1	2 раза в неделю
Мордовско-Давыдовское сельское поселение	с.Мордовское Давыдово, ул. Московская д.100	53.97336 51990631 5	45.73801 92576285 2	Администрация Мордовско-Давыдовского сельского поселения Кочкуровского муниципального района РМ	13130925 87	13130100 1	Контейнерная площадка	Отсутствует покрытие	2	1	1,1	2 раза в неделю

Мордовско-Давыдовское сельское поселение	с.Мордовское Давыдово, ул. Московская д.86	53.97163 21134613 2	45.73357 75194998 7	Администрация Мордовско-Давыдовского сельского поселения Кочкуровского муниципального района РМ	13130925 87	13130100 1	Контейнерная площадка	Отсутствует покрытие	2	1	1,1	2 раза в неделю
Мордовско-Давыдовское сельское поселение	с.Мордовское Давыдово, ул. Московская д. 73	53.97006 34186744 4	45.72967 22231740 35	Администрация Мордовско-Давыдовского сельского поселения Кочкуровского муниципального района РМ	13130925 87	13130100 1	Контейнерная площадка	Отсутствует покрытие	2	1	1,1	2 раза в неделю
Мордовско-Давыдовское сельское поселение	с.Мордовское Давыдово, ул. Московская д.65	53.96829 22406269 8	45.72645 35723563 1	Администрация Мордовско-Давыдовского сельского поселения Кочкуровского муниципального района РМ	13130925 87	13130100 1	Контейнерная площадка	Отсутствует покрытие	4	2	2,2	2 раза в неделю
Мордовско-Давыдовское сельское поселение	с.Мордовское Давыдово, ул. Московская д.28	53.96711 56304630 6	45.71731 26040335 5	Администрация Мордовско-Давыдовского сельского поселения Кочкуровского муниципального района РМ	13130925 87	13130100 1	Контейнерная площадка	Отсутствует покрытие	2	1	1,1	2 раза в неделю
Мордовско-Давыдовское сельское поселение	с.Мордовское Давыдово, ул. Московская д.126	53.97476 32567926 06	45.74688 84822069 9	Администрация Мордовско-Давыдовского сельского поселения Кочкуровского муниципального района РМ	13130925 87	13130100 1	Контейнерная площадка	Отсутствует покрытие	2	1	1,1	2 раза в неделю

Мордовско-Давыдовское сельское поселение	с.Мордовское Давыдово, ул. Центральная (кладбище)	53.97528 54960475 8	45.72157 03661366 5	Администрация Мордовско-Давыдовского сельского поселения Кочкуровского муниципального района РМ	13130925 87	13130100 1	Контейнерная площадка	Отсутствует покрытие	2	1	1,1	2 раза в неделю
Мордовско-Давыдовское сельское поселение	с.Мордовское Давыдово, ул. Центральная (территория фермы)	53.97647 15103545 7	45.73416 33039802 2	Администрация Мордовско-Давыдовского сельского поселения Кочкуровского муниципального района РМ	13130925 87	13130100 1	Контейнерная площадка	Отсутствует покрытие	2	1	1,1	2 раза в неделю
Мордовско-Давыдовское сельское поселение	с.Мордовское Давыдово, территория Сафари-парка	53.94883 60677579 7	45.70093 16017804 3	Администрация Мордовско-Давыдовского сельского поселения Кочкуровского муниципального района РМ	13130925 87	13130100 1	Контейнерная площадка	Иное	8	4	4,4	2 раза в неделю
Мордовско-Давыдовское сельское поселение	с.Русское Давыдово, ул. Пролетарская д.11	53.96526 04036936 6	45.71852 60127017 4	Администрация Мордовско-Давыдовского сельского поселения Кочкуровского муниципального района РМ	13130925 87	13130100 1	Контейнерная площадка	Отсутствует покрытие	2	1	1,1	2 раза в неделю
Мордовско-Давыдовское сельское поселение	с.Русское Давыдово, ул. Пролетарская , д. 40	53.96480 49125421 3	45.71391 26131967 26	Администрация Мордовско-Давыдовского сельского поселения Кочкуровского муниципального района РМ	13130925 87	13130100 1	Контейнерная площадка	Отсутствует покрытие	2	1	1,1	2 раза в неделю

Мордовско-Давыдовское сельское поселение	с.Русское Давыдово, ул. Пролетарская д.52	53.96429 88052026 6	45.71041 50126413	Администрация Мордовско-Давыдовского сельского поселения Кочкуровского муниципального района РМ	13130925 87	13130100 1	Контейнерная площадка	Отсутствует покрытие	2	1	1,1	2 раза в неделю
Мордовско-Давыдовское сельское поселение	с.Русское Давыдово, ул. Пролетарская д.69	53.96480 49125421 3	45.70256 15046456 9	Администрация Мордовско-Давыдовского сельского поселения Кочкуровского муниципального района РМ	13130925 87	13130100 1	Контейнерная площадка	Отсутствует покрытие	2	1	1,1	2 раза в неделю
Мордовско-Давыдовское сельское поселение	с.Русское Давыдово, ул. Колхозная д.7	53.96437 47216971 6	45.71848 30973581 2	Администрация Мордовско-Давыдовского сельского поселения Кочкуровского муниципального района РМ	13130925 87	13130100 1	Контейнерная площадка	Отсутствует покрытие	2	1	1,1	2 раза в неделю
Мордовско-Давыдовское сельское поселение	с.Русское Давыдово, ул. Пролетарская	53.95934 07182561	45.70795 91883268 04	Администрация Мордовско-Давыдовского сельского поселения Кочкуровского муниципального района РМ	13130925 87	13130100 1	Контейнерная площадка	Асфальт	2	1	1,1	2 раза в неделю
Качелайское сельское поселение	с.Качелай, ул.Нагорная дом №1а	53.93730 3	45.66314 5	Администрация Качелайского сельского поселения Кочкуровского муниципального района РМ	13130925 94	13130100 1	Контейнерная площадка	Асфальт	2	1	1,1	2 раза в неделю

Качелайское сельское поселение	с.Качелай, ул.Нагорная дом №4	53.93650534928989	45.665376597898906	Администрация Качелайского сельского поселения Кочкуровского муниципального района РМ	1313092594	131301001	Контейнерная площадка	Отсутствует покрытие	2	1	1,1	2 раза в неделю
Качелайское сельское поселение	с.Качелай, ул.Ленина дом №13	53.93297207117769	45.674482158981114	Администрация Качелайского сельского поселения Кочкуровского муниципального района РМ	1313092594	131301001	Контейнерная площадка	Отсутствует покрытие	2	1	1,1	2 раза в неделю
Качелайское сельское поселение	с.Качелай, ул.Центральная дом №32	53.93352533844386	45.670579976743134	Администрация Качелайского сельского поселения Кочкуровского муниципального района РМ	1313092594	131301001	Контейнерная площадка	Отсутствует покрытие	2	1	1,1	2 раза в неделю
Качелайское сельское поселение	с.Качелай, ул.Центральная дом №22	53.933938392351564	45.66618078203748	Администрация Качелайского сельского поселения Кочкуровского муниципального района РМ	1313092594	131301001	Контейнерная площадка	Отсутствует покрытие	2	1	1,1	2 раза в неделю
Качелайское сельское поселение	с.Качелай, ул.Центральная дом №14	53.93493782347732	45.66281089902915	Администрация Качелайского сельского поселения Кочкуровского муниципального района РМ	1313092594	131301001	Контейнерная площадка	Отсутствует покрытие	2	1	1,1	2 раза в неделю
Качелайское сельское поселение	с.Качелай, ул.К.Маркса дом №26	53.93413025334156	45.659041738638415	Администрация Качелайского сельского поселения Кочкуровского муниципального района РМ	1313092594	131301001	Контейнерная площадка	Отсутствует покрытие	2	1	1,1	2 раза в неделю

Качелайское сельское поселение	с.Качелай, ул.Калинина дом №3	53.93552835363878	45.65849039938476	Администрация Качелайского сельского поселения Кочкуровского муниципального района РМ	1313092594	131301001	Контейнерная площадка	Отсутствует покрытие	2	1	1,1	2 раза в неделю
Качелайское сельское поселение	с.Качелай, ул.Калинина дом №19	53.93517182345641	45.65556322004209	Администрация Качелайского сельского поселения Кочкуровского муниципального района РМ	1313092594	131301001	Контейнерная площадка	Отсутствует покрытие	2	1	1,1	2 раза в неделю
Качелайское сельское поселение	с.Качелай, ул.Профессиональное Училище дом №11	53.95095001403178	45.652193358711564	Администрация Качелайского сельского поселения Кочкуровского муниципального района РМ	1313092594	131301001	Контейнерная площадка	Отсутствует покрытие	2	1	1,1	2 раза в неделю
Качелайское сельское поселение	с.Татарский Умыс, ул.Московская, №210,	53.951496353406505	45.634962772873784	Администрация Качелайского сельского поселения Кочкуровского муниципального района РМ	1313092594	131301001	Контейнерная площадка	Отсутствует покрытие	2	1	1,1	2 раза в неделю
Качелайское сельское поселение	с.Татарский Умыс, ул.Московская, №192,	53.951496353406505	45.634962772873784	Администрация Качелайского сельского поселения Кочкуровского муниципального района РМ	1313092594	131301001	Контейнерная площадка	Отсутствует покрытие	2	1	1,1	2 раза в неделю
Качелайское сельское поселение	с.Татарский Умыс, ул.Московская, №170,	53.95058708078394	45.62497146170207	Администрация Качелайского сельского поселения Кочкуровского муниципального района РМ	1313092594	131301001	Контейнерная площадка	Отсутствует покрытие	2	1	1,1	2 раза в неделю

Качелайское сельское поселение	с.Татарский Умыс, ул.Московская, №81,	53.94884 03860545 56	45.61529 40515763 1	Администрация Качелайского сельского поселения Кочкуровского муниципального района РМ	13130925 94	13130100 1	Контейнерная площадка	Отсутствует покрытие	2	1	1,1	2 раза в неделю
Качелайское сельское поселение	с.Татарский Умыс, ул.Московская, №114	53.94759 99350014 56	45.60523 04033522 8	Администрация Качелайского сельского поселения Кочкуровского муниципального района РМ	13130925 94	13130100 1	Контейнерная площадка	Отсутствует покрытие	2	1	1,1	2 раза в неделю
Подлесно-Тавлинское сельское поселение	с.Подлесная Тавла, ул. Московская, д.103,	53.94777 71445826 9	45.60851 34271866 7	Администрация Подлесно-Тавлинского сельского поселения Кочкуровского муниципального района РМ	13130925 70	13130100 1	Контейнерная площадка	Отсутствует покрытие	2	1	1,1	2 раза в неделю
Подлесно-Тавлинское сельское поселение	с.Подлесная Тавла, ул. Московская, д.32	54.09561 1	45.46837 2	Администрация Подлесно-Тавлинского сельского поселения Кочкуровского муниципального района РМ	13130925 70	13130100 1	Контейнерная площадка	Асфальт	4	2	2,2	2 раза в неделю
Подлесно-Тавлинское сельское поселение	с.Подлесная Тавла, ул. Московская, д.104	54.09812 5	45.48973 4	Администрация Подлесно-Тавлинского сельского поселения Кочкуровского муниципального района РМ	13130925 70	13130100 1	Контейнерная площадка	Асфальт	4	2	2,2	2 раза в неделю

Подлесно-Тавлинское сельское поселение	с.Подлесная Тавла, ул. Ночка, д.8	54.098125	45.489734	Администрация Подлесно-Тавлинского сельского поселения Кочкуровского муниципального района РМ	1313092570	131301001	Контейнерная площадка	Отсутствует покрытие	2	1	1,1	2 раза в неделю
Подлесно-Тавлинское сельское поселение	с.Подлесная Тавла, ул. Одвеле, д.22	54.099117	45.467069	Администрация Подлесно-Тавлинского сельского поселения Кочкуровского муниципального района РМ	1313092570	131301001	Контейнерная площадка	Отсутствует покрытие	2	1	1,1	2 раза в неделю
Подлесно-Тавлинское сельское поселение	с.Подлесная Тавла, ул. Героя Кудашкина, д.1	54.096997510375594	45.479142999999816	Администрация Подлесно-Тавлинского сельского поселения Кочкуровского муниципального района РМ	1313092570	131301001	Контейнерная площадка	Асфальт	4	2	2,2	2 раза в неделю
Подлесно-Тавлинское сельское поселение	с.Подлесная Тавла, ул. Школьная, д.2а	54.094867	45.476268	Администрация Подлесно-Тавлинского сельского поселения Кочкуровского муниципального района РМ	1313092570	131301001	Контейнерная площадка	Асфальт	4	2	2,2	2 раза в неделю
Подлесно-Тавлинское сельское поселение	с.Подлесная Тавла, территория кладбища	54.09741971761475	45.48995708686688	Администрация Подлесно-Тавлинского сельского поселения Кочкуровского муниципального района РМ	1313092570	131301001	Контейнерная площадка	Отсутствует покрытие	2	1	1,1	2 раза в неделю

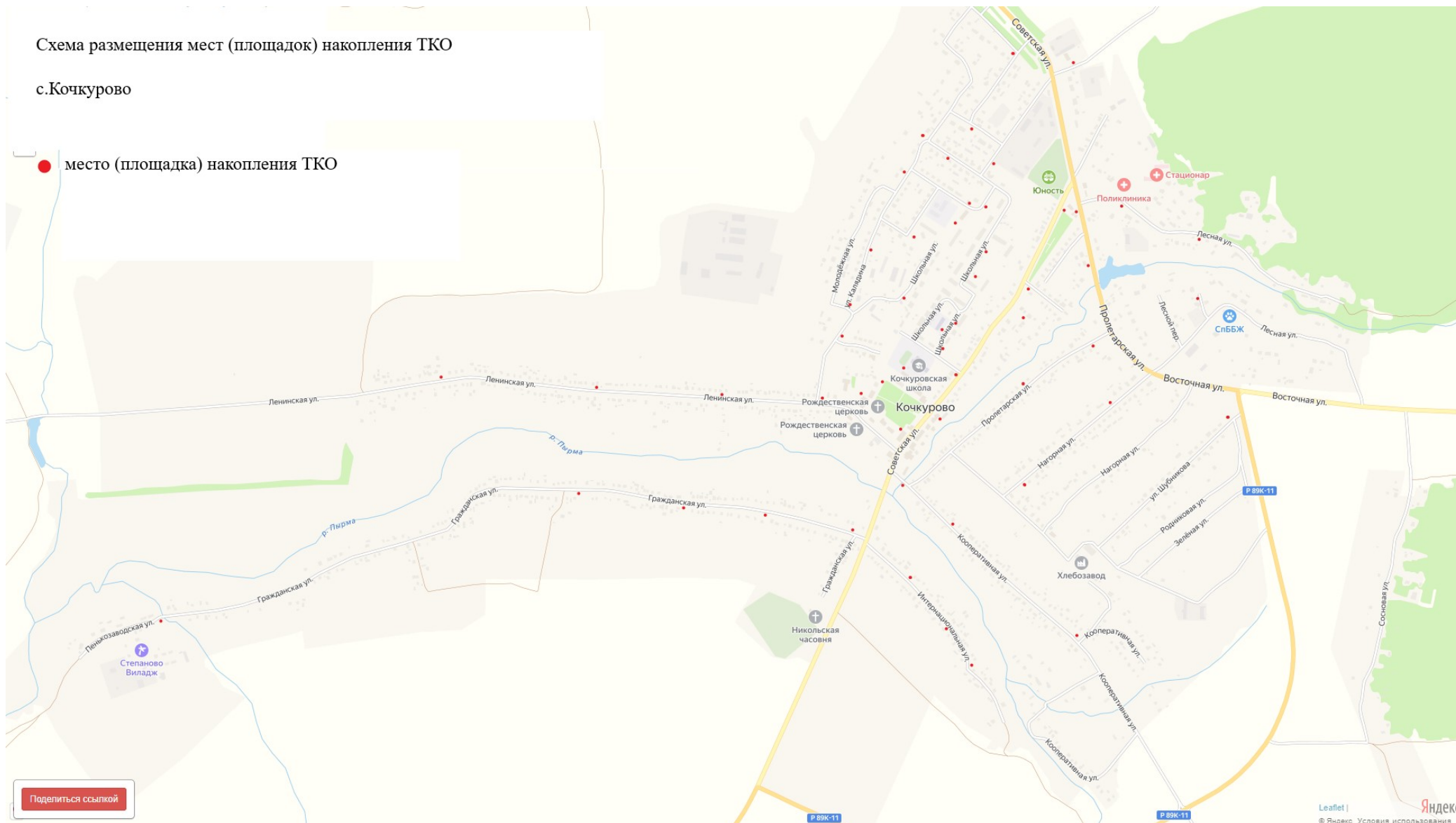
Подлесно-Тавлинское сельское поселение	с.Подлесная Тавла, ул. Школьная, д.	54.09536 44430996 76	45.47719 78918818 86	Администрация Подлесно-Тавлинского сельского поселения Кочкуровского муниципального района РМ	13130925 70	13130100 1	Контейнерная площадка	Асфальт	2	1	1,1	2 раза в неделю
Подлесно-Тавлинское сельское поселение	с.Подлесная Тавла, ул. Школьная, д 5а	54.09536 44430996 76	45.47719 78918818 86	Администрация Подлесно-Тавлинского сельского поселения Кочкуровского муниципального района РМ	13130925 70	13130100 1	Контейнерная площадка	Асфальт	2	1	1,1	2 раза в неделю
Подлесно-Тавлинское сельское поселение	с.Подлесная Тавла, территория фермы	54.09167 55240107 2	45.46824 59562835 4	Администрация Подлесно-Тавлинского сельского поселения Кочкуровского муниципального района РМ	13130925 70	13130100 1	Контейнерная площадка	Отсутствует покрытие	2	1	1,1	2 раза в неделю
Подлесно-Тавлинское сельское поселение	с.Подлесная Тавла, ул. Школьная, д.5а (ООО РРТ-ГРУПП)	54.09632 73491996 5	45.47675 44232776 4	Администрация Подлесно-Тавлинского сельского поселения Кочкуровского муниципального района РМ	13130925 70	13130100 1	Контейнерная площадка	Асфальт	2	1	1,1	2 раза в неделю

**СХЕМА
РАЗМЕЩЕНИЯ МЕСТ (ПЛОЩАДОК) НАКОПЛЕНИЯ ТВЕРДЫХ КОММУНАЛЬНЫХ ОТХОДОВ**

Схема размещения мест (площадок) накопления ТКО

с.Кочкурово

● место (площадка) накопления ТКО



Поделиться ссылкой

Схема размещения мест (площадок)
накопления ТКО

с.Мурань

● место (площадка) накопления ТКО

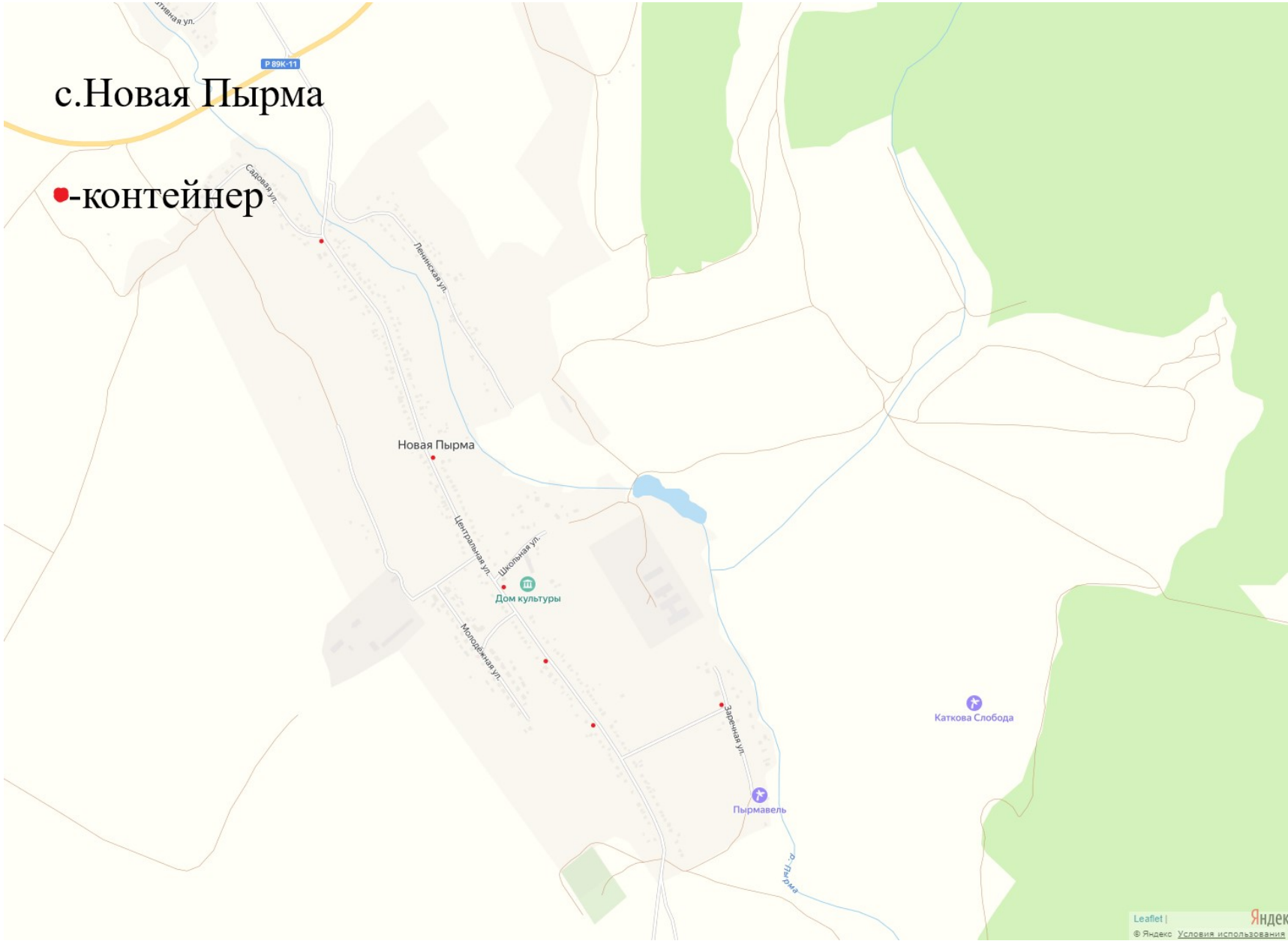




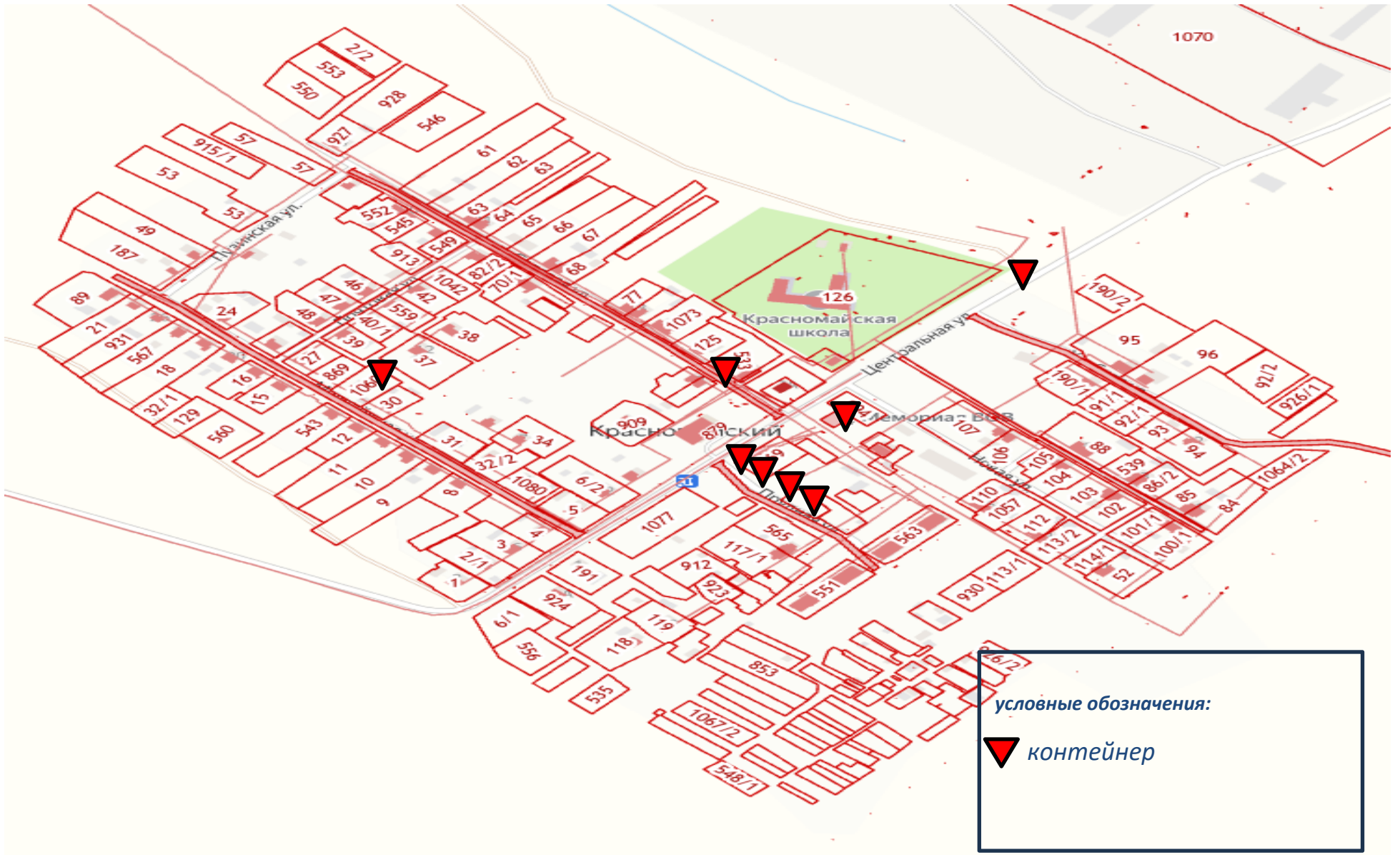
Муранские зори
Республика Мордовия, Кочкуровский | [Найти](#)



[Поделиться ссылкой](#)



П.Красномайский



Семилей, п.Ст.Воеводское, п.Примерный, п.Расказово

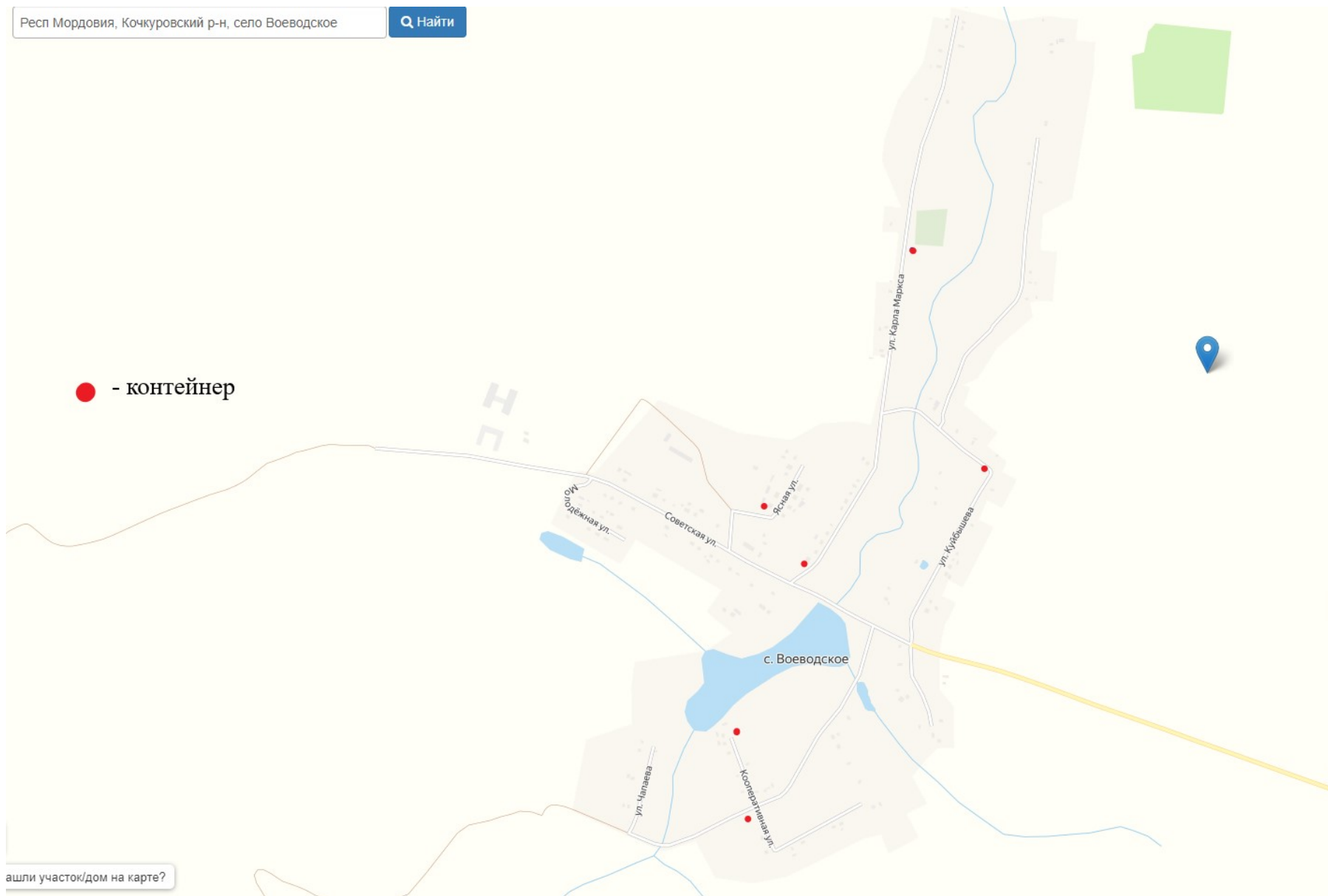


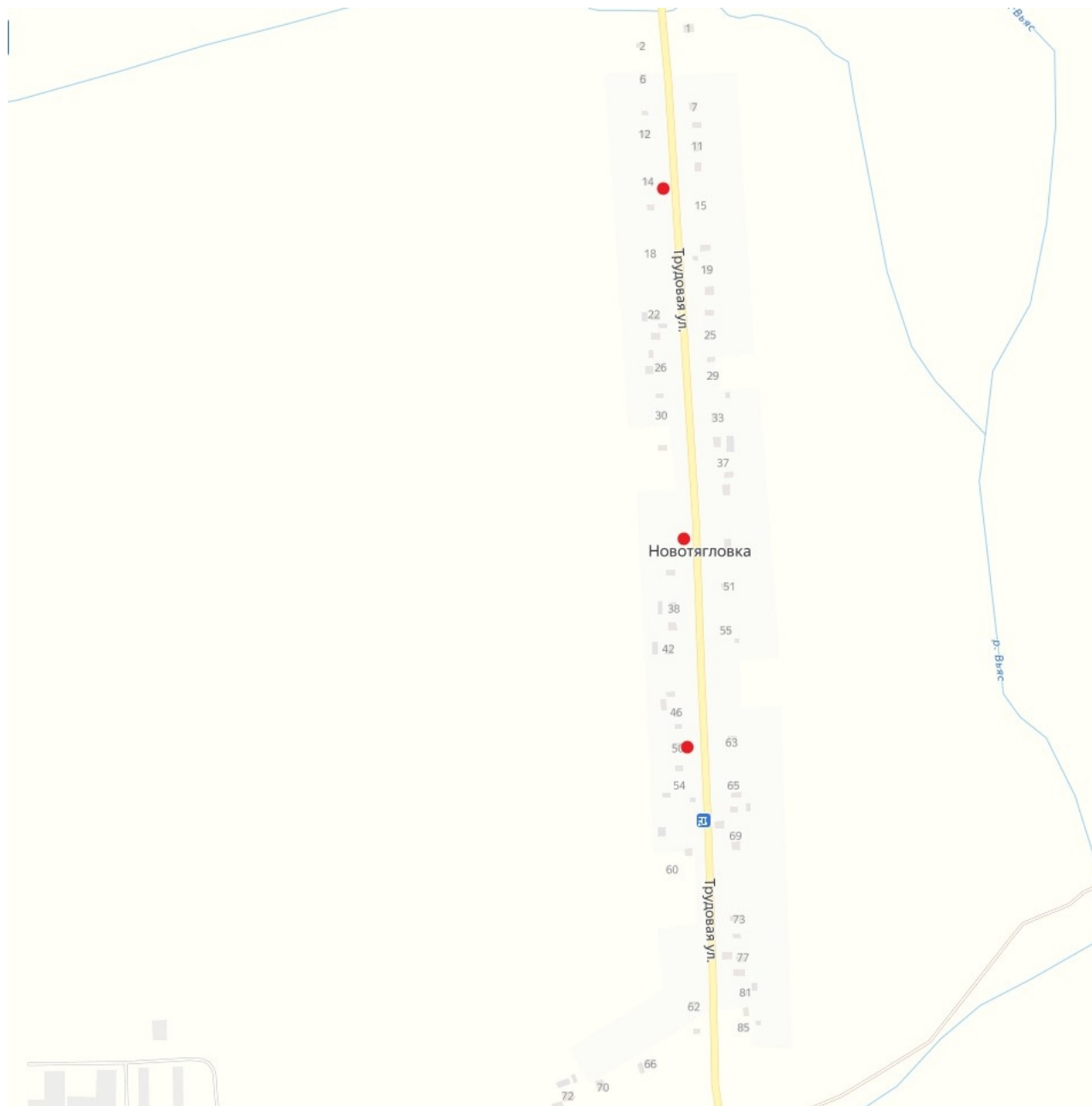
Респ Мордовия, Кочкуровский р-н, село Воеводское

Найти

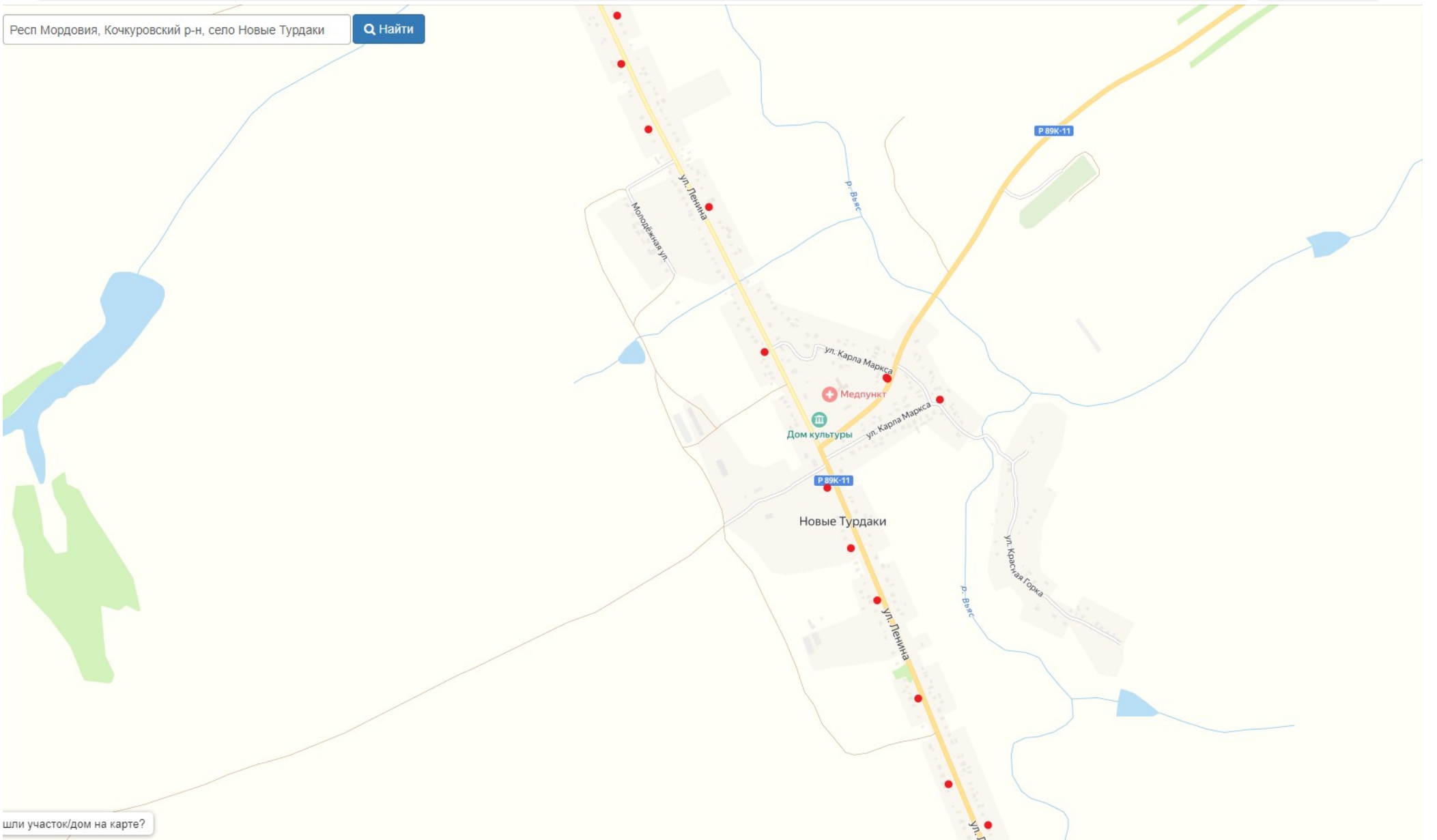
● - контейнер

ашли участок/дом на карте?



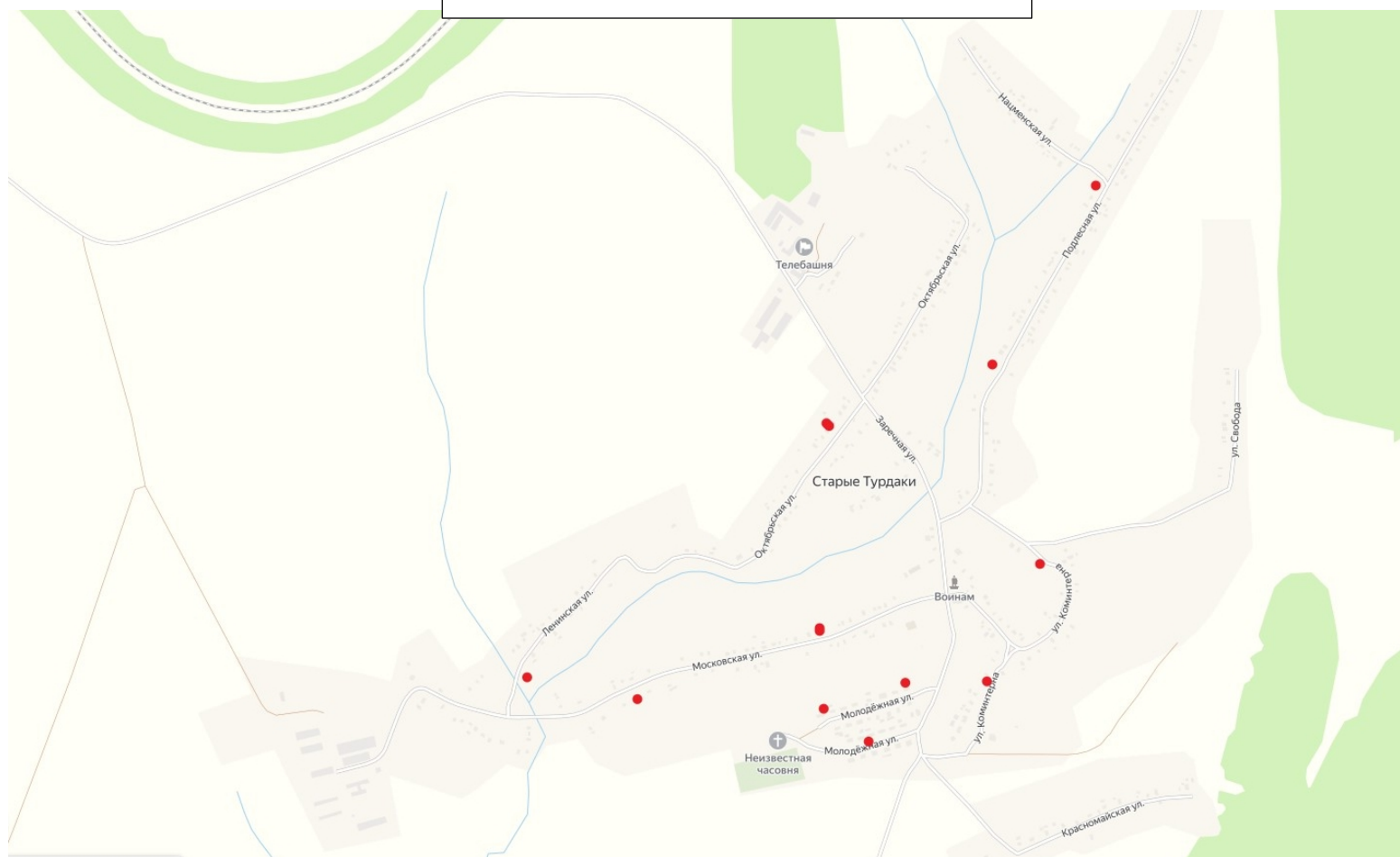


Респ Мордовия, Кочкуровский р-н, село Новые Турдаки



шли участок/дом на карте?

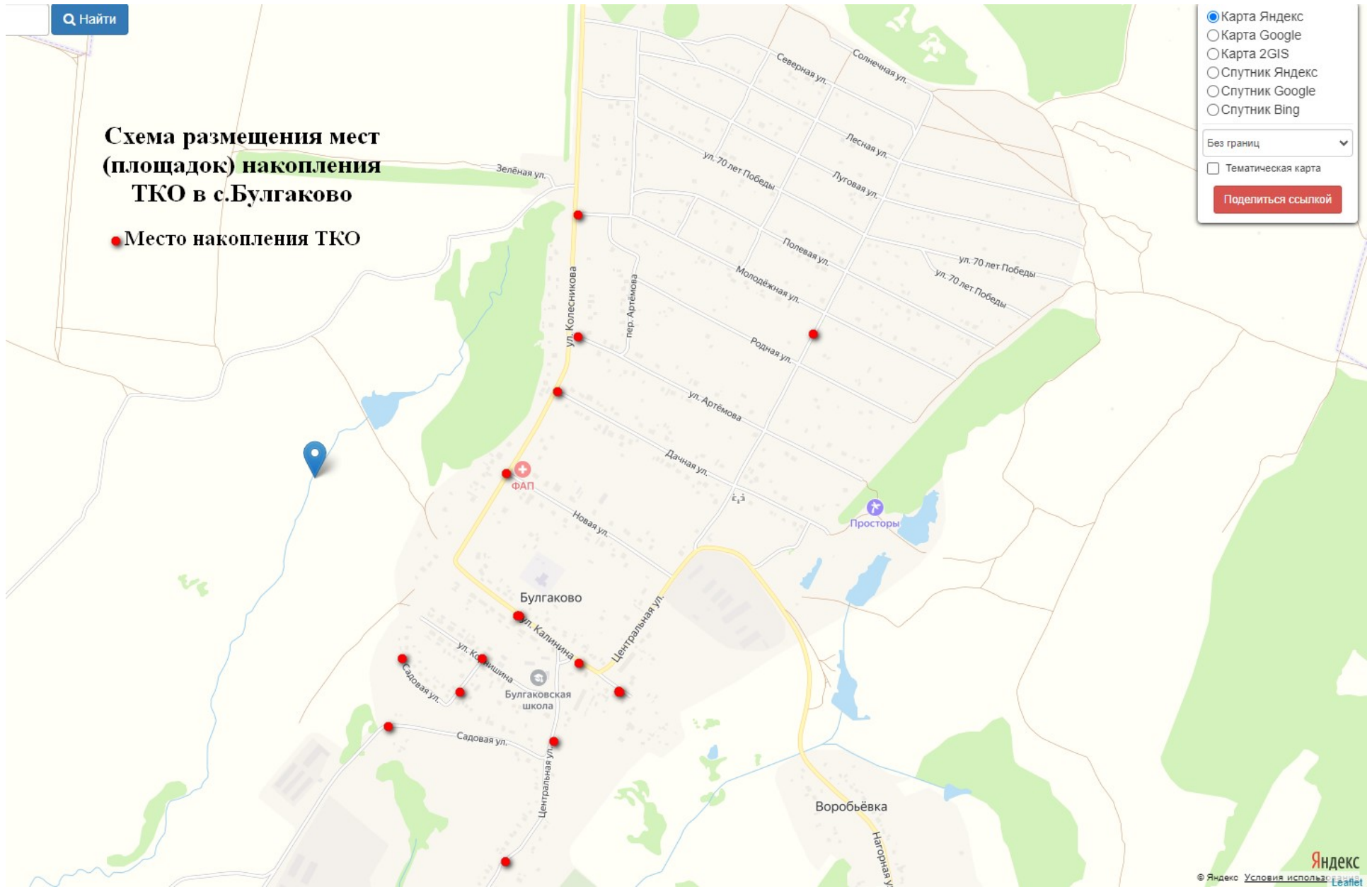
с.Старые Турдаки



Найти

Схема размещения мест (площадок) накопления ТКО в с.Булгаково

● Место накопления ТКО

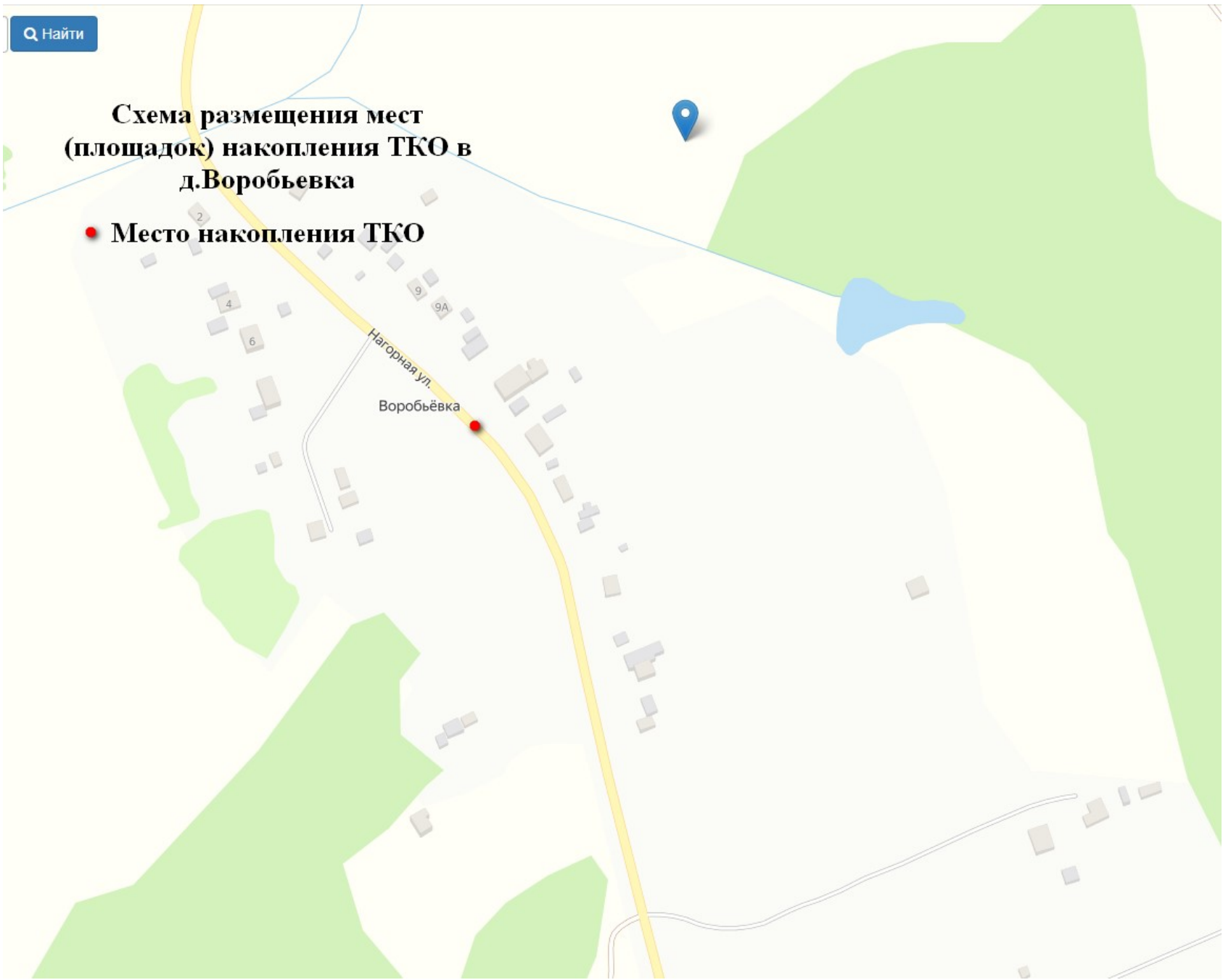


- Карта Яндекс
- Карта Google
- Карта 2GIS
- Спутник Яндекс
- Спутник Google
- Спутник Bing

Без границ

Тематическая карта

Поделиться ссылкой



Найти

**Схема размещения мест
(площадок) накопления ТКО в
д.Воробьевка**

• Место накопления ТКО

Нагорная ул.
Воробьевка

**Схема размещения
мест(площадок)накопления ТКО в
д.Внуковка**

МЕСТО НАКОПЛЕНИЯ ТКО

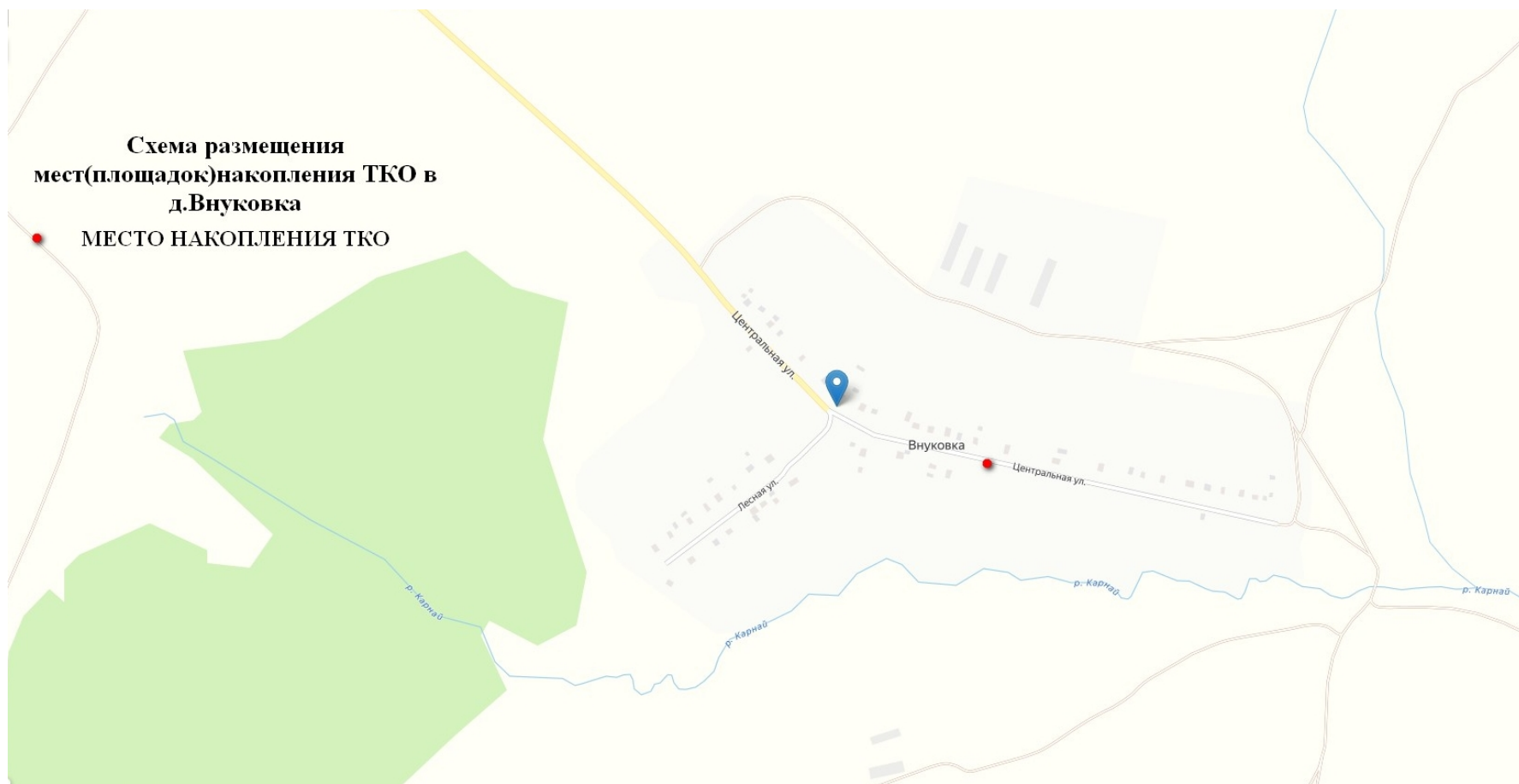
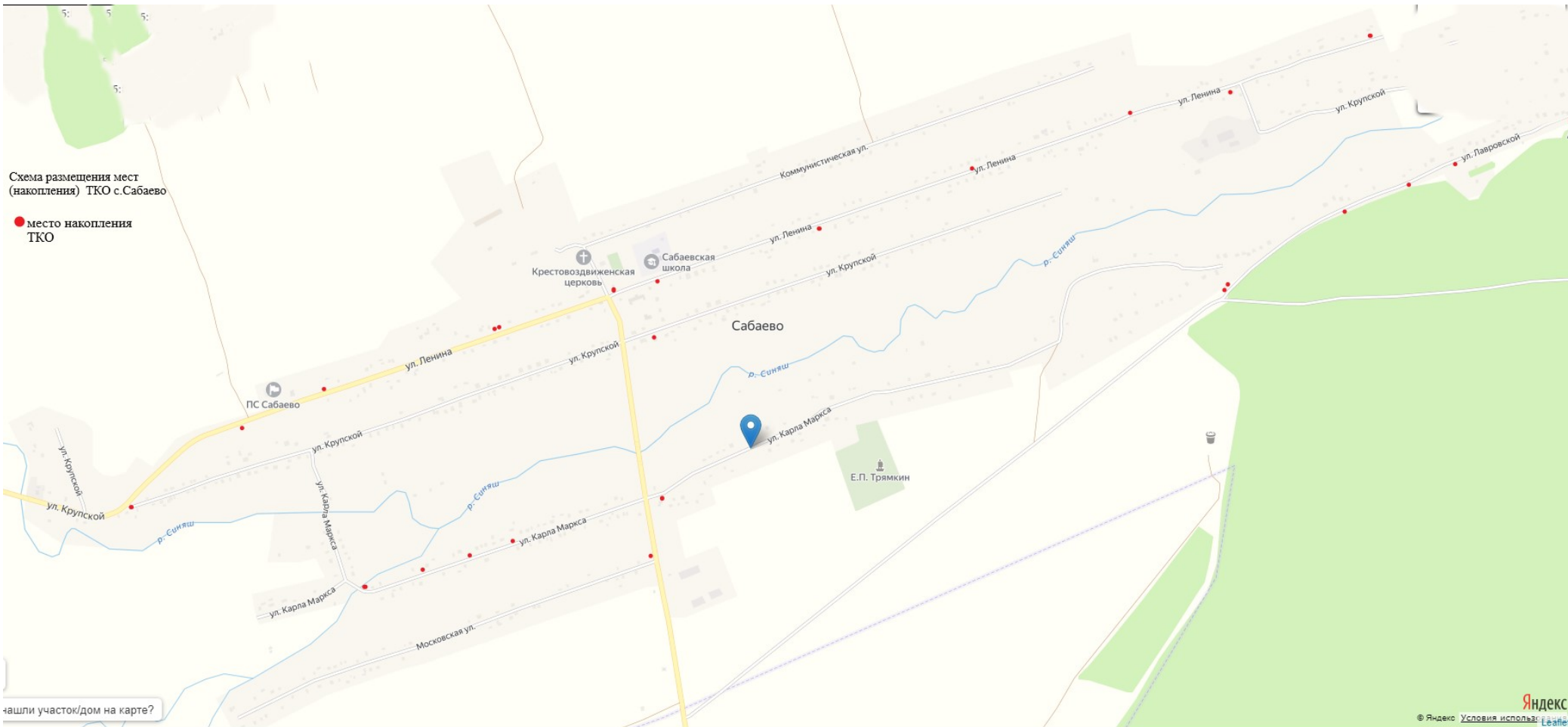


Схема размещения мест
(накопления) ТКО с. Сабаево

● место накопления
ТКО



нашли участок/дом на карте?

село Мордовское Давыдово

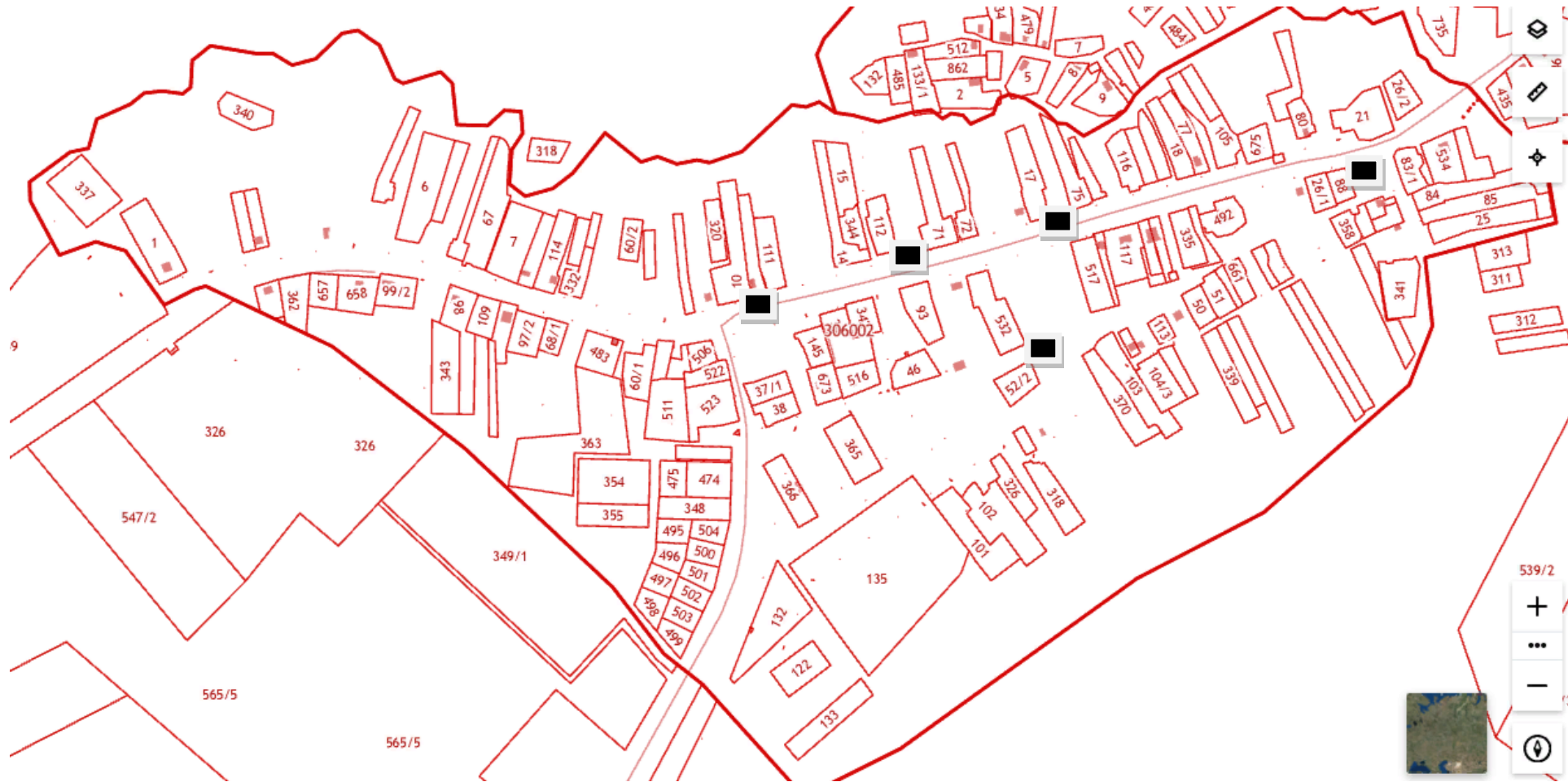


Условное
обозначение:



-место накопления ТКО

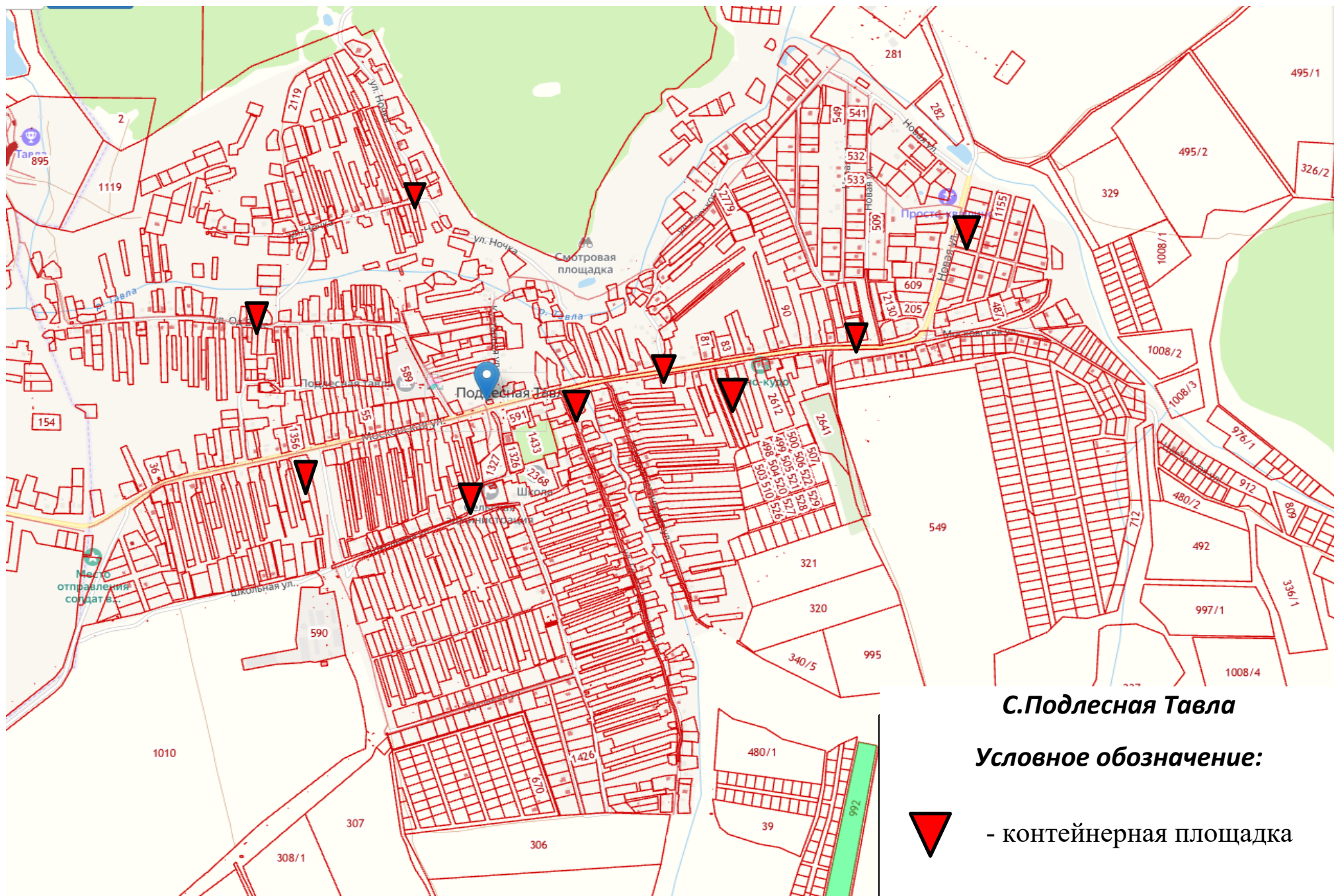
село Русское Давыдово



Условное обозначение:



-место накопления ТКО



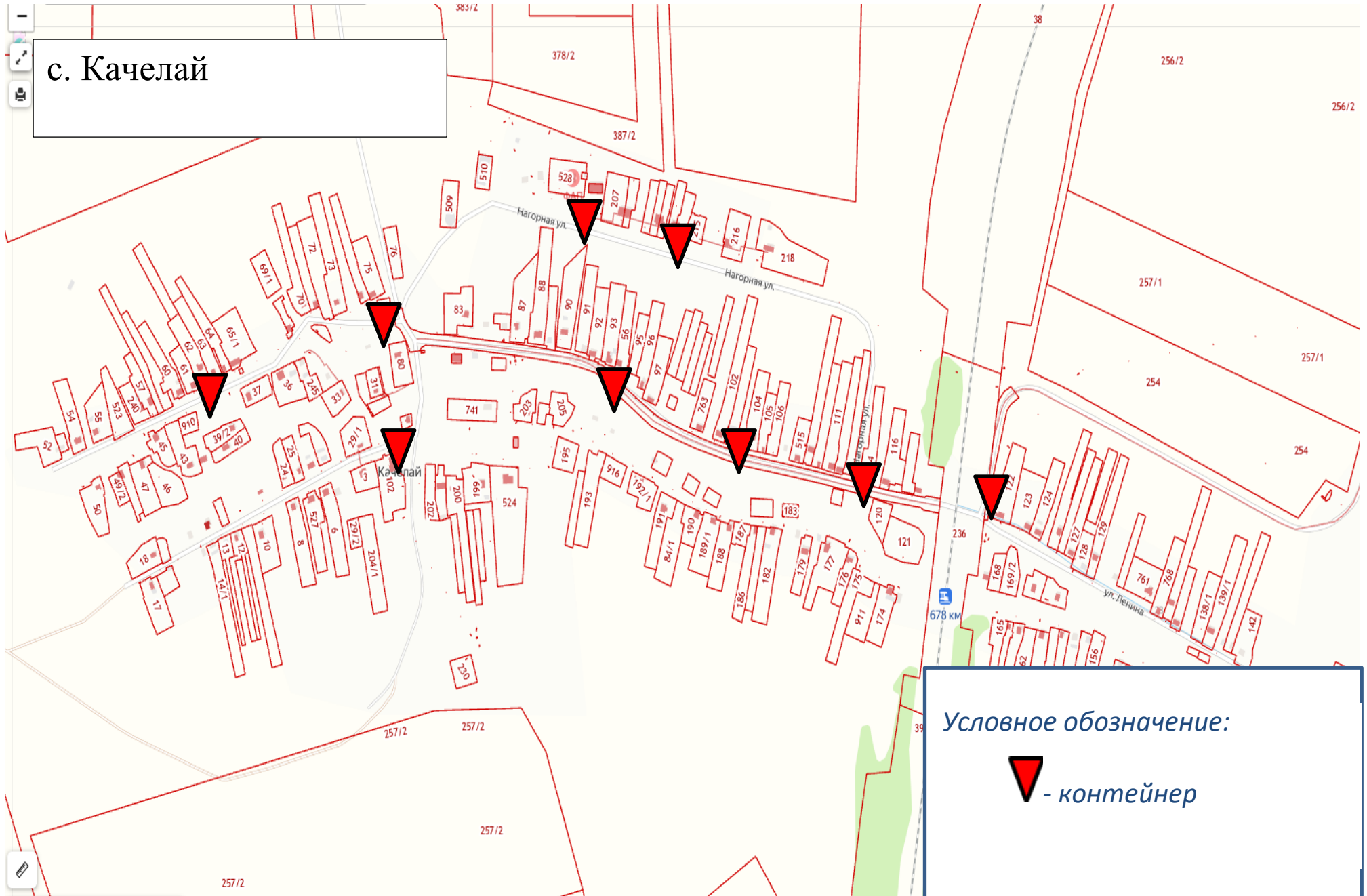
С.Подлесная Тавла

Условное обозначение:



- контейнерная площадка

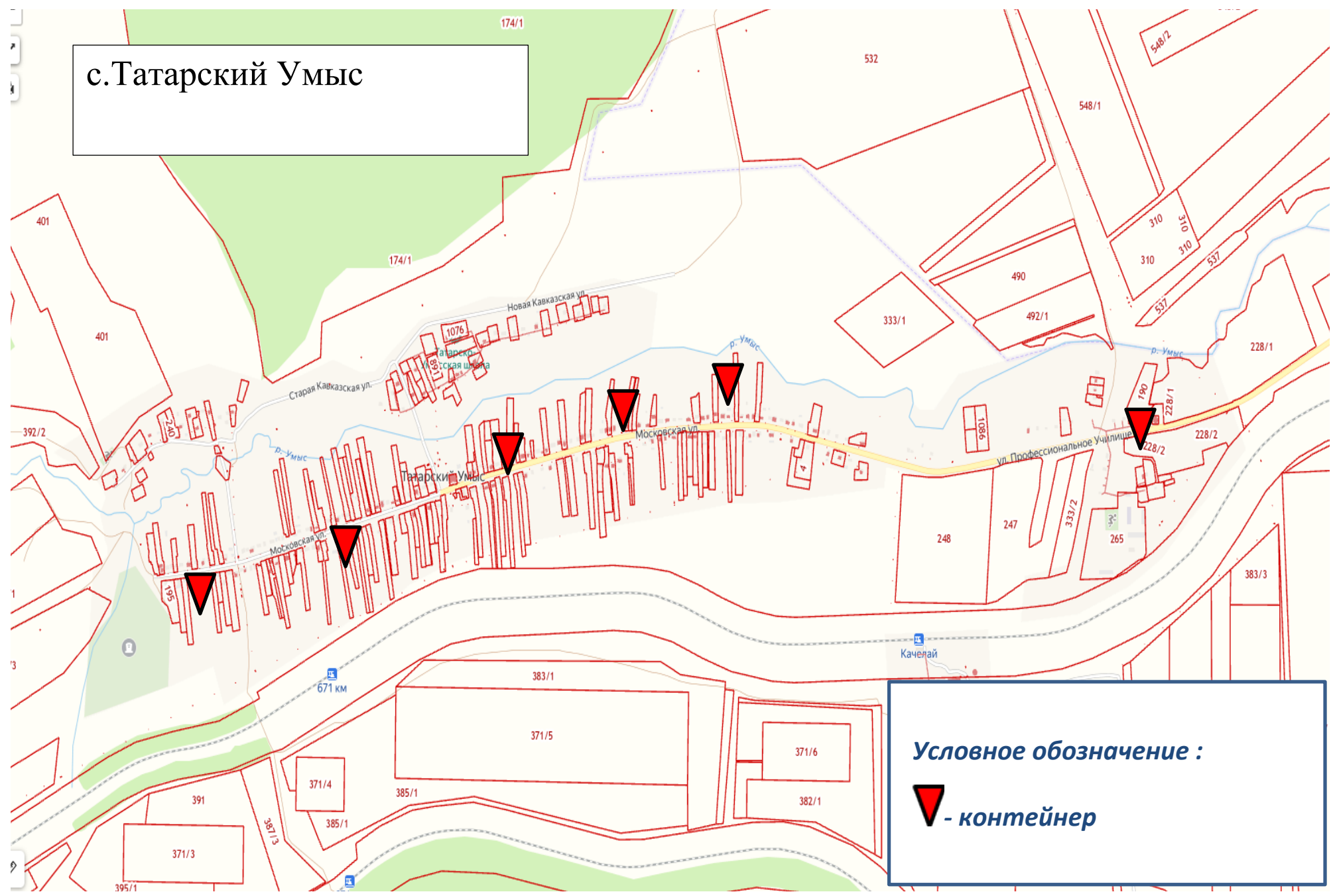
с. Качелай



Условное обозначение:

 - контейнер

с. Татарский Умыс



Условное обозначение :

▼ - контейнер